

CATÁLOGO TOUROS

 2019



HOLSTEIN

NORMANDO

PIE ROUGE

INRA 95



A EVOLUTION International é a primeira exportadora francesa de genética bovina, fornecedora de progresso genético há mais de 50 anos : N°1 mundial em raças de carne, N° 1 mundial em genética caprina, N°1 na Europa para genética leiteira. Com sua rede de distribuidores parceiros cobrindo mais de 80 países, a EVOLUTION International tem como objetivo estar no top 5 mundial dos exportadores de genética animal.

APOIO TÉCNICO

Aconselhá-lo para garantir o melhor progresso genético

Todos os especialistas técnicos EVOLUTION International os seus parceiros o aconselham, para lhe fornecer a genética mais adaptada às suas expectativas, nas espécies bovina e caprina.

GENÉTICA / GENÔMICA

Poderosos esquemas de seleção ao serviço da criação

A EVOLUTION International propõe-lhe o melhor da genética para:

- Raças bovinas leiteiras ou mistas: Holstein, Normando, Pie Rouge, Pardo Suíço
- Raças rústicas de leite : Tarentaise, Abondance
- Raças de carne de grande formato: Limousine, Charolês, Blonde d'Aquitaine
- Raças rústicas de carne: Aubrac, Salers, Gasconne
- Raças especializadas: Rouge des Prés, Parthenaise, Bazadaise
- Raças para cruzamento: Blondcross, Limcross, Charolês Excellence, INRA 95
- Raças caprinas leiteiras: Saanen e Alpina
- Raças caprinas de carne : Boer

EMBRIÕES

O progresso genético em aceleração

Para garantir um progresso genético máximo, a EVOLUTION International propõe uma grande variedade de embriões de todas suas raças de leite e de carne. Originários de mães de potencial confirmado e dos melhores touros, estes embriões serão a garantia de sucesso em suas criações.

CONTACTO

Cezar Luiz Mayer
☎ 049 99803-5510
✉ cezar@evolutiondobrasil.com

Leonardo Pavan
☎ 049 9980-35510
✉ leonardo@evolutiondobrasil.com

Ronaldo Tonin
☎ 049 99824-6610
✉ ronaldo@evolutiondobrasil.com

ESCRITÓRIO
☎ 049-33289444
✉ evolution@evolutiondobrasil.com

🏠 RUA ASSIS BRASIL 64 E, CHAPECÓ
SC - BRASIL
CEP- 89801-355

LEGENDA

- ♂ Sêmen sexado fêmea
- ♂ Sêmen alta fertilidade
- ♂ Sêmen sexado alta fertilidade
- 👤 Mocho
- ♂ Robô
- 👤 Show
- ♂ Vermelho
- ★ Pedigree original

📷 Imagem invertida

©Imagem : EVOLUTION, Gejp, G. Soldi,
A. Meekma, C. Ronsin



HOLSTEIN

NANTAIS	09
NEWSTAR	10
MULTICAST	11
NOUXOR	12
MISTER REY	13
NOZAY P	14
NORWOOD	15
NARISTO	16
LIWAY	17
MAINLY	18
JOBLACK	19
INGOLD	20
LIMITLESS	21
MUNDO	22
LIFESTYLE	23
HAMMIG ISY	24
NUMBER	25
MILD RED	26
MOEDIS RED	27
NAMASTE	29
NEMON	30
NIXI	31
NAXEL	32
NILLSAP	33
LANISTER	34
MANANA RED	35

NORMANDO

MISSILE	41
GUIMARES	42
JEDUSOR	43

PIE ROUGE

NEWLOOK	45
JORHO P	46

INRA 95

DANTON	48
HARIBO	49

Sendo uma união de cooperativas francesas, a EVOLUTION apresenta-se hoje como o líder francês de genética bovina à escala internacional:



27,000 Aderentes

1,150 empregados



6,200,000 doses produzidas por ano

2,820,000 inseminações totais

1,590,000 constatações de gestação

43,300 (+39%) genotipagens de fêmeas realizadas

UMA HISTÓRIA, UM PROJETO

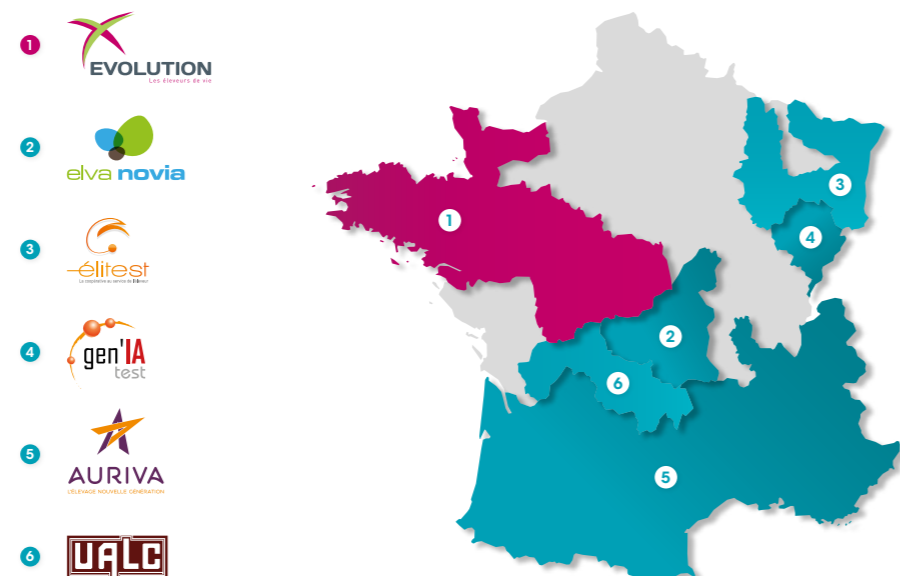
Em 5 anos, a criação foi alvo de mais inovações do que num quarto de século.

Novas tecnologias, modos de produção, internacionalização. Os ofícios da criação vivem hoje uma verdadeira transformação. Para acompanhar os criadores o melhor possível face a estas transformações, a EVOLUTION antecipa em permanência. Genotipagem de fêmeas, produção de sêmen sexado, novos modos de acompanhamento, formações contínuas para criadores, monitorização, transplantes embrionários... a sociedade inova e empreende.

EVOLUTION em resumo

Construir, conseguir e desenvolver em conjunto, no Grande Oeste da França, um grande grupo de referência mundial no mercado da genética e das biotecnologias da criação multi-espécies.

EVOLUTION e o seus parceiros na seleção da raça Holstein



LEGENDA PICTOGRAMAS



Sêmen sexado fêmea



Sêmen alta fertilidade



Vermelho ou fator vermelho



Mocho



Sêmen sexado alta fertilidade



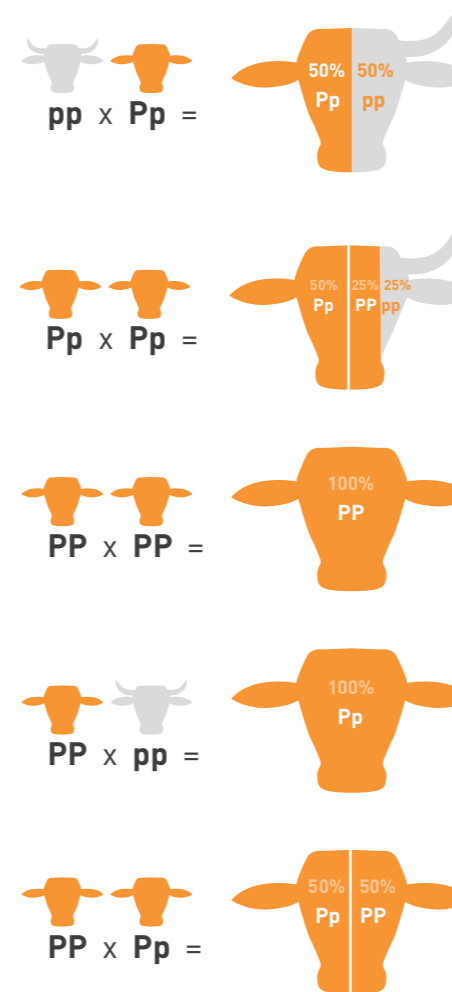
touros cujas filhas são adaptadas ao sistema de ordenha robotizada (incluindo ordenha rotativa)

MOCHO

Como funciona ?

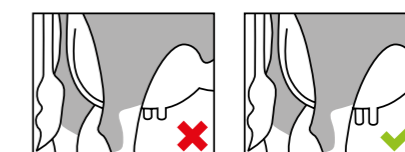
Os animais com cornos tem no DNA um par de alelos «pp» e os animais mocho tem um par «PP» ou «Pp». O caráter mocho sendo dominante, todo animal que tem um «P» no seu patrimônio genético nasce mocho. Cada bezerro recebendo um alelo de cada um dos seus pais, 50% dos animais ao nascer são mocho no caso de um acasalamento entre um touro «Pp» e uma vaca «pp».

Transmissão do caráter mocho :

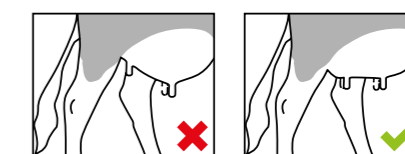


Ro ROBÔ

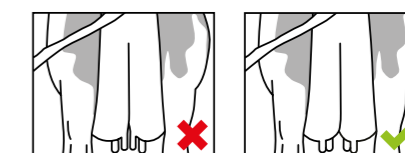
- Touros cuja descendência sera adaptada ao sistema de ordenha com robô.
- Para ajudar os produtores a selecionar os reprodutores transmitindo as boas aptidões, um pictograma «Ro» está agora sendo usado.
- Esta qualificação toma em conta principalmente os critérios morfológicos do úbere, como motivo principal de incompatibilidade aos robôs de ordenha, uma pressão forte sendo também colocada sobre os caracteres complementares por quais a vigilância seja elevada.
- Esta mesma gama está também adaptada a ordenha rotatória. O paralelismo dos jarretes sendo incluído na locomoção.



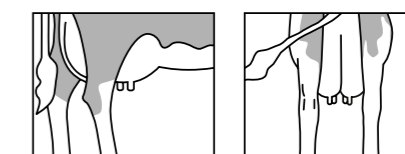
Comprimento de tetos



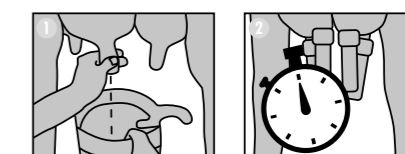
Equilíbrio do úbere



Colocação de tetos posteriores



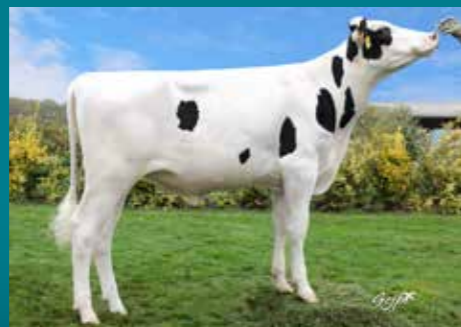
Locomoção Fácilitada



- 1 Saúde de úbere
- 2 Velocidade de ordenha

TOP ISU FR

TOURO	ISU
NANTAIS	212
NEWSTAR	211
MULTICAST	208
NOUXOR	204
MISTER REY	197



NANTAIS



NEWSTAR

TOP NET MERIT US

TOURO	NM
NEMON	879
NAMASTE	872
NIXI	848
NILLSAP	820
NAXEL	819



NAMASTE



NIXI

TOP FERTILIDADE FR

TOURO	REPRO
NANTAIS	2.9
MISTER REY	2.3
MUNDO	2.3
MAINLY	2.2
INGOLD	2.1



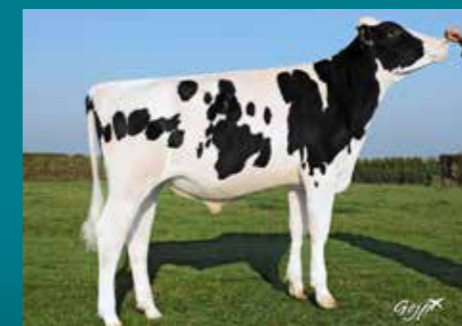
MISTER REY



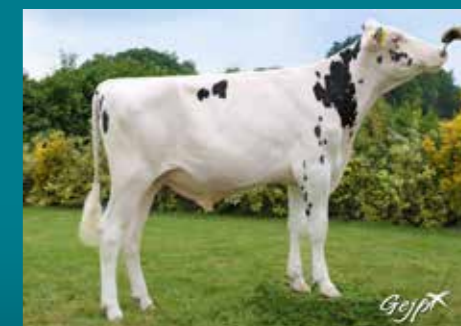
MUNDO

TOP TPI US

TOURO	TPI
NAMASTE	2769
NEMON	2747
NIXI	2733
NAXEL	2662
NILLSAP	2636



NEMON



NAXEL

TOP SAÚDE FR

TOURO	SAÚDE
NANTAIS	1,6
MULTICAST	1,6
NOUXOR	1,6
NOZAY P	1,5
MISTER REY	1,4



MULTICAST



NOZAY P

TOP LEITE US

TOURO	LEITE
NEMON	2023
LANISTER	1989
NAMASTE	1449
HAMMIG ISY	1414
MAINLY	1367



LANISTER



HAMMIG ISY

TOP ÚBERE FR

TOURO	ÚBERE
NEWSTAR	4.1
MISTER REY	3.2
LIWAY SIL	3.1
MULTICAST	2.9
NOUXOR	2.8



LIWAY SIL



NOUXOR

TOP PTAT US

TOURO	PTAT
NEMON	2,5
LIFESTYLE	2,3
HAMMIG ISY	1,9
MISTER REY	1,9
NIXI	1,9



LIFESTYLE

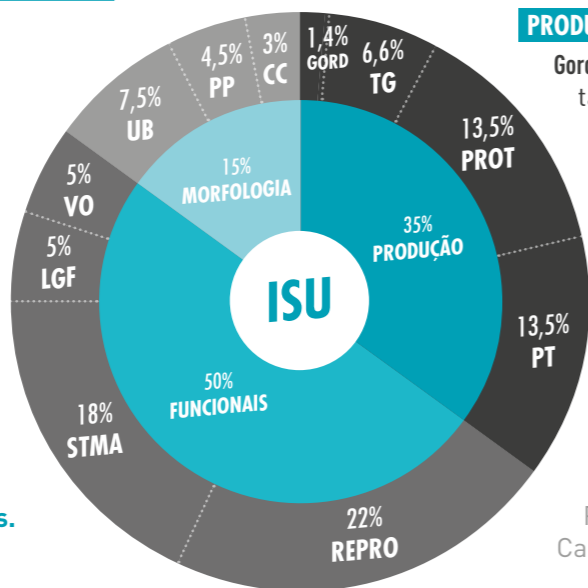


MISTER REY

ÍNDICES HOLANDÊS

O ÍNDICE FRANCÊS ISU

O ISU é um índice de síntese calculado pelo Instituto Nacional de Pesquisa Agrônômica (INRA). Combina caracteres de produção (INEL), caracteres funcionais (contagem celular, fertilidade e longevidade) e síntese de características morfológicas.



PRODUÇÃO

Gordura (GORD) 1,4%
taxa de gordura (TG) 6,6%
Proteína (PROT) 13,5%
Proteína total (P%) 13,5%

FUNCIONAIS

Reprodução (REPRO) 22%
Saúde do úbere (STMA) 18%
Longevidade (LGF) 5%
Velocidade de ordenha (VO) 5%

MORFOLOGIA

Úbere (UB) 7,5%
Pernas e pés (PP) 4,5%
Capacidade corporal (CC) 3%

PRODUÇÃO - O DETALHE

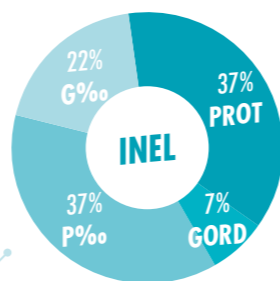
Os recursos incorporados neste índice são:

- quantidade de proteínas (em kg)
- quantidade de gorduras do leite (em kg)
- quantidade de leite produzido (em kg)
- teor de proteína do leite em g / kg
- teor de gordura do leite em g / kg
- Índice econômico leiteiro: $INEL = 0,98 (PROT + 0,2 G\% + P\% + 0,5 G\%)$

Proteína do leite* :

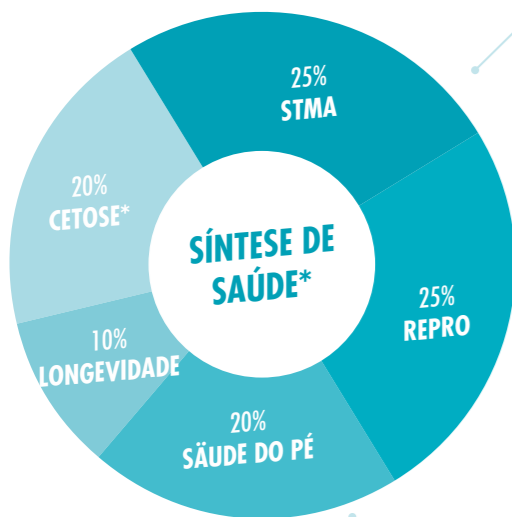
Kappa-caseína (Kcas) -rendimento de queijo
AA indesejável Intervalo médio BB Desejável

Bêta-caseína (Bcas) - Assimilação de leite
A1A1 indesejável Intervalo médio A2A2 Desejável



* Base indicativa de certificado oficial (confiabilidade > 99%)

FUNCIONAIS - O DETALHE



Saúde do úbere (STMA) :

Células somáticas (CEL) 60%
-2 Alto Intervalo médio Baixo +2

Mastite Clínica (MC) 40%
-2 Comum Acontece Raro +2

Reprodução (REPRO) :

Fertilidade Vacas (FerV) 50%
-2 Pobre Normal Boa +2

Fertilidade Novilhas (FerN) 25%
-2 Pobre Normal Boa +2

Intervalo parto-1era IA (IP) 25%
-2 Longo Média Curto +2

NOVO : Saúde do pé :

Resistência a lesões não infecciosas (RLNI) 6%
Resistência a lesões infecciosas (RLI) 14%

* GÉNO SANTÉ

Funcionais adicionais:

Velocidade de ordenha (VO)

-2 Lento Normal Velozes +2

Temperamento (TE)

-2 Difícil Normal Gentil +2



NANTAIS

NANTAIS DU TREIL

FR4437474077 29/06/2017
GAEC DU TREIL - MACHECOUL SAINT MEME (44)



GENÉTICA DE RENTABILIDADE

- Segundo melhor do mundo em ISU
- Produtividade alta com excelentes índices funcionais



ISU 212

PRODUÇÃO Fiab. 75 / 0 Filhas / 0 Rebanhos

INEL	PROT	GORD	P%	G%	Leite
64	45 kg	78 kg	1.8 ‰	4.9 ‰	1111 kg

KCAS : AA BCAS : A2A2

GÉNO SANTÉ

Síntese de saúde	1.5	
Cetose	0.3	
Saúde do pé RLI	0.9	
Saúde do pé RLNI	0.5	

FUNCIONAIS

Velocidade de ordenha	0.1
Temperamento	1.0
Saúde do úbere	1.7
Células somáticas	2.1
Mastite Clínica	0.8
Reprodução	2.9
Fertilidade Vacas	2.8
Fertilidade Novilhas	1.3
Intervalo parto-1era IA	1.2
Longevidade	1.2
Facilidade de nascimento	91
Facilidade de parto	96
Vitalidade de nascimento	93
Vitalidade de parto	98
CDH	Não Portador

MORFOLÓGICO

Fiab. 69 / 0 Filhas / 0 Rebanhos

Índice morfológico	2.6	+
Úbere	2.3	+
Capacidade corporal	1.3	
Pernas e pés	0.8	
Ligamento central	-0.1	
Profundidade de úbere	2.7	+
Equilíbrio anterior e posterior	0.1	
Inserção anterior	2.3	+
Altura de inserção posterior	1.2	
Colocação de tetos anteriores	2.0	
Colocação de tetos posteriores	1.0	
Comprimento de tetos	-0.8	
Estatura	3.2	+
Abertura de peito	0.6	
Profundidade corporal	0.3	
Estado corporal	-0.6	
Caráter leiteiro	0.9	
Largura de garupa	2.3	+
Ângulo de garupa	0.7	
Pernas vista lateral	0.6	
Ângulo de casco	0.7	
Pernas vistas posterior	0.2	
Locomoção	0.8	

NEWSTAR

FR7954021108 02/04/2017
M. FROMENTEAU - SAINT AUBIN DE BAUBIGNE (79)



NEWSTAR

SISTEMA MAMÁRIO QUE IMPRESSIONA

- Excepcional em todos os índices
- Melhor filho de Louxor na atualidade



MORSAN MANOMAN SPOOKY

ISU 211

PRODUÇÃO					
Fiab. 70 / 0 Filhas / 0 Rebanhos					
INEL	PROT	GORD	P‰	G‰	Leite
52	44 kg	42 kg	0.6 ‰	0.5 ‰	1100 kg
KCAS : AA			BCAS : A2A2		

GÊNE SANTÉ	
Síntese de saúde	1.3
Cetose	1.0
Saúde do pé RLI	0.5
Saúde do pé RLNI	0.7

FUNCIONAIS	
Velocidade de ordenha	0.4
Temperamento	0.7
Saúde do úbere	2.2
Células somáticas	2.1
Mastite Clínica	1.8
Reprodução	0.9
Fertilidade Vacas	0.9
Fertilidade Novilhas	0.2
Intervalo parto-1era IA	0.5
Longevidade	2.2
Facilidade de nascimento	89
Facilidade de parto	95
Vitalidade de nascimento	93
Vitalidade de parto	96
CDH	Não Portador

MORFOLÓGICO

Fiab. 69 / 0 Filhas / 0 Rebanhos	
Índice morfológico	4.4
Úbere	4.1
Capacidade corporal	1.8
Pernas e pés	1.3
Ligamento central	1.3
Profundidade de úbere	4.3
Equilíbrio anterior e posterior	1.6
Inserção anterior	3.0
Altura de inserção posterior	3.6
Colocação de tetos anteriores	0.3
Colocação de tetos posteriores	0.9
Comprimento de tetos	0.1
Estatura	3.2
Abertura de peito	0.7
Profundidade corporal	1.0
Estado corporal	-1.1
Caráter leiteiro	1.9
Largura de garupa	2.6
Ângulo de garupa	0.0
Pernas vista lateral	-0.6
Angulo de casco	0.6
Pernas vistas posterior	1.1
Locomoção	1.3
aAa	234165

MULTICAST

FR7936613359 15/07/2016
GAEC LA PRESSONNIERE - FENIOUX (79)



MULTICAST

COMPLETO EM TODOS OS ÍNDICES

- Um dos touros mais usados na Europa
- Pedigree bem alternativo

ISU 208

PRODUÇÃO					
Fiab. 75 / 0 Filhas / 0 Rebanhos					
INEL	PROT	GORD	P‰	G‰	Leite
43	31 kg	56 kg	0.8 ‰	2.4 ‰	766 kg
KCAS : AB			BCAS : A1A1		

GÊNE SANTÉ	
Síntese de saúde	1.6
Cetose	0.2
Saúde do pé RLI	0.7
Saúde do pé RLNI	1.0

FUNCIONAIS	
Velocidade de ordenha	0.3
Temperamento	0.7
Saúde do úbere	2.6
Células somáticas	2.6
Mastite Clínica	2.0
Reprodução	1.9
Fertilidade Vacas	1.7
Fertilidade Novilhas	0.6
Intervalo parto-1era IA	1.3
Longevidade	2.5
Facilidade de nascimento	89
Facilidade de parto	95
Vitalidade de nascimento	94
Vitalidade de parto	96

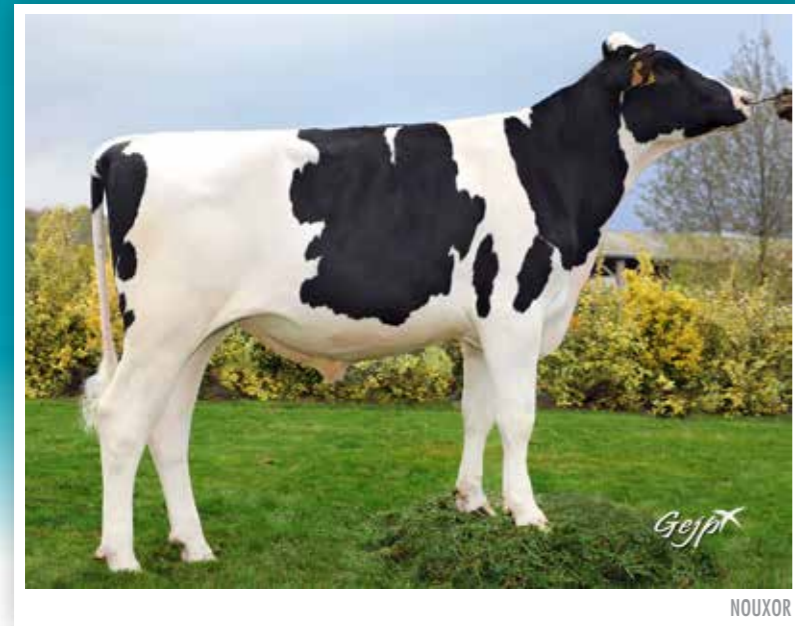
MORFOLÓGICO

Fiab. 74 / 0 Filhas / 0 Rebanhos	
Índice morfológico	3.4
Úbere	2.9
Capacidade corporal	1.7
Pernas e pés	1.3
Ligamento central	0.4
Profundidade de úbere	3.2
Equilíbrio anterior e posterior	0.4
Inserção anterior	2.1
Altura de inserção posterior	2.5
Colocação de tetos anteriores	-0.7
Colocação de tetos posteriores	-0.9
Comprimento de tetos	-0.4
Estatura	2.1
Abertura de peito	1.1
Profundidade corporal	1.0
Estado corporal	-0.1
Caráter leiteiro	0.9
Largura de garupa	1.9
Ângulo de garupa	-1.3
Pernas vista lateral	0.0
Angulo de casco	-0.1
Pernas vistas posterior	1.5
Locomoção	1.5
aAa	321546



NOUXOR

FR2234642980 20/03/2017



NOUXOR

PEDIGREE ORIGINAL 100% FRANCÊS

- Índices formidáveis em saúde
- Células somáticas baixas com leite A2A2



HOSTIE

ISU 204

PRODUÇÃO					
Fiab. 70 / 0 Filhas / 0 Rebanhos					
INEL	PROT	GORD	P‰	G‰	Leite
47	39 kg	32 kg	1.9 ‰	1.0 ‰	698 kg
KCAS : AA			BCAS : A2A2		

GÉNO SANTÉ

Síntese de saúde	1.5	
Cetose	0.7	
Saúde do pé RLI	1.1	
Saúde do pé RLNI	0.9	

FUNCIONAIS

Velocidade de ordenha	-0.4
Temperamento	1.7
Saúde do úbere	2.8
Células somáticas	2.8
Mastite Clínica	2.1
Reprodução	1.3
Fertilidade Vacas	1.1
Fertilidade Novilhas	0.1
Intervalo parto-1era IA	1.2
Longevidade	1.6
Facilidade de nascimento	91
Facilidade de parto	95
Vitalidade de nascimento	93
Vitalidade de parto	96
CDH	Não Portador

MORFOLÓGICO

	Fiab. 69 / 0 Filhas / 0 Rebanhos
Índice morfológico	3.4
Úbere	2.8
Capacidade corporal	1.8
Pernas e pés	1.5
Ligamento central	1.4
Profundidade de úbere	3.2
Equilíbrio anterior e posterior	0.8
Inserção anterior	1.8
Altura de inserção posterior	2.1
Colocação de tetos anteriores	-0.3
Colocação de tetos posteriores	1.0
Comprimento de tetos	0.4
Estatura	1.4
Abertura de peito	1.2
Profundidade corporal	0.6
Estado corporal	0.6
Caráter leiteiro	0.3
Largura de garupa	2.6
Ângulo de garupa	-0.2
Pernas vista lateral	-0.7
Angulo de casco	1.0
Pernas vistas posterior	1.4
Locomoção	1.4
aAa	243



MISTER REY

FR6414436657 21/02/2016
EARL FERME REY - ESPECHEDE (64)



MISTER REY

PEDIGREE MODERNO

- Alto em sólidos
- Resistência a mastite
- Inserção de úbere fortes



IZZARRA

ISU 197

PRODUÇÃO					
Fiab. 75 / 0 Filhas / 0 Rebanhos					
INEL	PROT	GORD	P‰	G‰	Leite
44	32 kg	50 kg	1.4 ‰	3.5 ‰	502 kg
KCAS : BB			BCAS : A2A2		

GÉNO SANTÉ

Síntese de saúde	1.4	
Cetose	-0.3	
Saúde do pé RLI	0.7	
Saúde do pé RLNI	0.2	

FUNCIONAIS

Velocidade de ordenha	0.4
Temperamento	-0.6
Saúde do úbere	2.3
Células somáticas	2.1
Mastite Clínica	2.0
Reprodução	2.3
Fertilidade Vacas	2.4
Fertilidade Novilhas	1.1
Intervalo parto-1era IA	0.5
Longevidade	1.9
Facilidade de nascimento	91
Facilidade de parto	96
Vitalidade de nascimento	95
Vitalidade de parto	98
CDH	Não Portador

MORFOLÓGICO

	Fiab. 74 / 0 Filhas / 0 Rebanhos
Índice morfológico	2.2
Úbere	3.2
Capacidade corporal	-0.8
Pernas e pés	0.0
Ligamento central	0.3
Profundidade de úbere	3.3
Equilíbrio anterior e posterior	0.5
Inserção anterior	2.8
Altura de inserção posterior	1.4
Colocação de tetos anteriores	2.6
Colocação de tetos posteriores	1.3
Comprimento de tetos	0.4
Estatura	1.6
Abertura de peito	-1.4
Profundidade corporal	-0.4
Estado corporal	-1.2
Caráter leiteiro	1.3
Largura de garupa	-0.2
Ângulo de garupa	-0.7
Pernas vista lateral	0.9
Angulo de casco	-0.8
Pernas vistas posterior	-0.2
Locomoção	0.3

NOZAY P

FR4451945705 26/08/2017
GAEC DE LA VALLEE DE SAINT FLOUR - PUCEUL (44)



NOZAY P

FILHAS 50% MOCHAS

- Excelentes índices de células somáticas
- Melhorador em mastite clínicas



LIERRE FP

ISU 190

PRODUÇÃO Fiab. 69 / 0 Filhas / 0 Rebanhos

INEL	PROT	GORD	P‰	G‰	Leite
31	24 kg	38 kg	-0.5 ‰	-0.3 ‰	784 kg

KCAS : AB BCAS : A1A2

GÉNO SANTÉ

Síntese de saúde	1.5
Cetose	0.3
Saúde do pé RLI	0.9
Saúde do pé RLNI	0.0

FUNCIONAIS

Velocidade de ordenha	-0.5
Temperamento	0.4
Saúde do úbere	3.1
Células somáticas	3.2
Mastite Clínica	2.4
Reprodução	1.6
Fertilidade Vacas	1.2
Fertilidade Novilhas	0.4
Intervalo parto-1era IA	1.5
Longevidade	1.8
Facilidade de nascimento	92
Facilidade de parto	94
Vitalidade de nascimento	93
Vitalidade de parto	96

CDH Não Portador

MORFOLÓGICO Fiab. 69 / 0 Filhas / 0 Rebanhos

Índice morfológico	2.7	+
Úbere	2.3	+
Capacidade corporal	1.3	
Pernas e pés	1.1	
Ligamento central	0.0	
Profundidade de úbere	1.9	
Equilíbrio anterior e posterior	0.8	
Inserção anterior	1.8	
Altura de inserção posterior	1.6	
Colocação de tetos anteriores	0.1	
Colocação de tetos posteriores	-0.8	
Comprimento de tetos	1.5	
Estatura	1.2	
Abertura de peito	1.4	
Profundidade corporal	0.7	
Estado corporal	0.8	
Caráter leiteiro	0.1	
Largura de garupa	1.0	
Ângulo de garupa	-0.7	
Pernas vista lateral	0.2	
Ângulo de casco	0.7	
Pernas vistas posterior	1.2	
Locomoção	1.0	

NORDWOOD

FR5640180061 14/07/2017
EARL LAND CREST - RUFFIAC (56)



NORDWOOD

MORFOLOGIA EXCEPCIONAL

- Locomoção perfeita
- Altas taxas de proteína e gordura



LARLA

ISU 188

PRODUÇÃO Fiab. 70 / 0 Filhas / 0 Rebanhos

INEL	PROT	GORD	P‰	G‰	Leite
41	26 kg	61 kg	0.8 ‰	5.7 ‰	588 kg

KCAS : AB BCAS : A2A2

GÉNO SANTÉ

Síntese de saúde	1.3
Cetose	0.6
Saúde do pé RLI	1.1
Saúde do pé RLNI	0.9

FUNCIONAIS

Velocidade de ordenha	0.7
Temperamento	0.6
Saúde do úbere	1.2
Células somáticas	1.5
Mastite Clínica	0.4
Reprodução	1.8
Fertilidade Vacas	1.7
Fertilidade Novilhas	0.9
Intervalo parto-1era IA	0.6
Longevidade	1.9
Facilidade de nascimento	89
Facilidade de parto	95
Vitalidade de nascimento	93
Vitalidade de parto	97

CDH Não Portador

MORFOLÓGICO Fiab. 69 / 0 Filhas / 0 Rebanhos

Índice morfológico	3.1	+
Úbere	2.6	+
Capacidade corporal	1.3	
Pernas e pés	1.4	
Ligamento central	1.4	
Profundidade de úbere	2.3	+
Equilíbrio anterior e posterior	1.4	
Inserção anterior	1.8	
Altura de inserção posterior	2.2	+
Colocação de tetos anteriores	1.5	
Colocação de tetos posteriores	0.5	
Comprimento de tetos	-0.3	
Estatura	1.0	
Abertura de peito	1.0	
Profundidade corporal	0.3	
Estado corporal	0.1	
Caráter leiteiro	0.7	
Largura de garupa	2.0	
Ângulo de garupa	0.6	
Pernas vista lateral	-0.7	
Ângulo de casco	0.5	
Pernas vistas posterior	1.2	
Locomoção	1.5	

NARISTO

DE L'AVENIR NARISTO

FR5642791769 09/01/2017
GAEC DE L'AVENIR - RUFFIAC (56)



NARISTO

SISTEMA MAMÁRIO EXCEPCIONAL

- Morfologia que impressiona
- Níveis baixos de células somáticas



HOUGANE

ISU 185

PRODUÇÃO						Fiab. 70 / 0 Filhas / 0 Rebanhos					
INEL	PROT	GORD	P‰	G‰	Leite						
47	32 kg	63 kg	1.0 ‰	3.5 ‰	659 kg						
KCAS : AA			BCAS : A1A2								

GÊNO SANTÉ					
Síntese de saúde	1.0				
Cetose	1.0				
Saúde do pé RLI	0.2				
Saúde do pé RLNI	0.1				

FUNCIONAIS	
Velocidade de ordenha	-0.3
Temperamento	0.2
Saúde do úbere	2.4
Células somáticas	2.1
Mastite Clínica	2.2
Reprodução	0.2
Fertilidade Vacas	0.0
Fertilidade Novilhas	0.3
Intervalo parto-1era IA	0.3
Longevidade	1.5
Facilidade de nascimento	90
Facilidade de parto	93
Vitalidade de nascimento	94
Vitalidade de parto	95
CDH	Não Portador

MORFOLÓGICO

	Fiab. 69 / 0 Filhas / 0 Rebanhos
Índice morfológico	3.0
Úbere	2.5
Capacidade corporal	1.4
Pernas e pés	1.3
Ligamento central	0.8
Profundidade de úbere	2.5
Equilíbrio anterior e posterior	2.0
Inserção anterior	1.2
Altura de inserção posterior	1.6
Colocação de tetos anteriores	1.7
Colocação de tetos posteriores	0.2
Comprimento de tetos	0.3
Estatura	1.5
Abertura de peito	1.3
Profundidade corporal	0.8
Estado corporal	0.6
Caráter leiteiro	0.3
Largura de garupa	1.2
Ângulo de garupa	-0.6
Pernas vista lateral	-1.0
Angulo de casco	0.9
Pernas vistas posterior	1.1
Locomoção	1.3

LIWAY SIL

FR6414474240 10/11/2015
GAEC LES VIGNES ROUSSES - JURANCON (64)



LIWAY SIL

UM LÍDER EM PERNAS E PÉS

- Mãe EX 92
- Excelente em sistema mamário



IWAY

ISU 179

PRODUÇÃO						Fiab. 75 / 0 Filhas / 0 Rebanhos					
INEL	PROT	GORD	P‰	G‰	Leite						
19	13 kg	35 kg	-0.4 ‰	0.8 ‰	676 kg						
KCAS : BB			BCAS : A1A1								

GÊNO SANTÉ					
Síntese de saúde	1.1				
Cetose	-0.6				
Saúde do pé RLI	0.8				
Saúde do pé RLNI	0.7				

FUNCIONAIS	
Velocidade de ordenha	0.4
Temperamento	0.8
Saúde do úbere	2.4
Células somáticas	2.3
Mastite Clínica	2.1
Reprodução	1.0
Fertilidade Vacas	0.9
Fertilidade Novilhas	0.6
Intervalo parto-1era IA	0.4
Longevidade	2.1
Facilidade de nascimento	91
Facilidade de parto	96
Vitalidade de nascimento	92
Vitalidade de parto	96
CDH	Não Portador

MORFOLÓGICO

	Fiab. 74 / 0 Filhas / 0 Rebanhos
Índice morfológico	3.5
Úbere	3.1
Capacidade corporal	0.3
Pernas e pés	2.0
Ligamento central	2.0
Profundidade de úbere	3.2
Equilíbrio anterior e posterior	1.5
Inserção anterior	2.2
Altura de inserção posterior	2.5
Colocação de tetos anteriores	1.2
Colocação de tetos posteriores	1.6
Comprimento de tetos	-0.2
Estatura	2.1
Abertura de peito	0.6
Profundidade corporal	0.1
Estado corporal	-0.2
Caráter leiteiro	1.1
Largura de garupa	0.2
Ângulo de garupa	1.4
Pernas vista lateral	-1.0
Angulo de casco	1.1
Pernas vistas posterior	1.9
Locomoção	1.9
aAa	342516

MAINLY

FR3722376622 06/11/2016
EARL DE LA TREMBLAIE - VILLIERS AU BOUIN (37)



MAINLY

FILHAS COM MUITO EQUILÍBRIO

- Combina alto volume de leite e sólidos
- Úberes extraordinários
- Alta longevidade



515JABRONN

MORFOLÓGICO	Fiab. 74 / 0 Filhas / 0 Rebanhos
Índice morfológico	1.9
Úbere	2.0
Capacidade corporal	0.2
Pernas e pés	0.7
Ligamento central	0.2
Profundidade de úbere	2.5
Equilíbrio anterior e posterior	0.0
Inserção anterior	1.3
Altura de inserção posterior	1.8
Colocação de tetos anteriores	0.6
Colocação de tetos posteriores	0.3
Comprimento de tetos	-1.3
Estatura	1.4
Abertura de peito	0.9
Profundidade corporal	0.3
Estado corporal	0.0
Caráter leiteiro	0.5
Largura de garupa	-0.7
Ângulo de garupa	0.1
Pernas vista lateral	-0.1
Ângulo de casco	0.2
Pernas vistas posterior	0.5
Locomoção	0.8
aAa	243165

ISU 175

PRODUÇÃO						Fiab. 75 / 0 Filhas / 0 Rebanhos
INEL	PROT	GORD	P‰	G‰	Leite	
34	26 kg	44 kg	-0.4 ‰	0.5 ‰	883 kg	
KCAS : BB			BCAS : A1A2			

GÊNO SANTÉ	
Síntese de saúde	0.8
Cetose	-0.7
Saúde do pé RLI	0.0
Saúde do pé RLNI	0.1

FUNCIONAIS	
Velocidade de ordenha	0.4
Temperamento	-0.4
Saúde do úbere	1.1
Células somáticas	1.3
Mastite Clínica	0.5
Reprodução	2.2
Fertilidade Vacas	1.9
Fertilidade Novilhas	1.0
Intervalo parto-1era IA	1.2
Longevidade	1.8
Facilidade de nascimento	90
Facilidade de parto	94
Vitalidade de nascimento	93
Vitalidade de parto	95



JOBLACK

FR5011130357 26/11/2014
GAEC DU TERTRE - SAINT LAURENT DE CUVES (50)



JOBLACK

ISU 172

PRODUÇÃO						Fiab. 75 / 0 Filhas / 0 Rebanhos
INEL	PROT	GORD	P‰	G‰	Leite	
26	23 kg	20 kg	-0.1 ‰	-1.0 ‰	708 kg	
KCAS : BB			BCAS : A1A2			

GÊNO SANTÉ	
Síntese de saúde	1.0
Cetose	-0.1
Saúde do pé RLI	1.0
Saúde do pé RLNI	0.8

FUNCIONAIS	
Velocidade de ordenha	0.9
Temperamento	0.4
Saúde do úbere	1.7
Células somáticas	1.7
Mastite Clínica	1.4
Reprodução	1.3
Fertilidade Vacas	1.2
Fertilidade Novilhas	0.4
Intervalo parto-1era IA	0.7
Longevidade	1.2
Facilidade de nascimento	89
Facilidade de parto	93
Vitalidade de nascimento	92
Vitalidade de parto	96
CDH	Não Portador

UM DOS TOUROS MAIS USADOS NA FRANÇA

- A combinação leite, velocidade de ordenha, saúde do úbere
- A combinação aspecto-indicado para shows



JISTERE

MORFOLÓGICO

MORFOLÓGICO	Fiab. 74 / 0 Filhas / 0 Rebanhos
Índice morfológico	2.3
Úbere	1.5
Capacidade corporal	1.2
Pernas e pés	1.6
Ligamento central	0.0
Profundidade de úbere	2.1
Equilíbrio anterior e posterior	1.1
Inserção anterior	1.6
Altura de inserção posterior	0.9
Colocação de tetos anteriores	-0.4
Colocação de tetos posteriores	0.5
Comprimento de tetos	-0.5
Estatura	1.8
Abertura de peito	0.9
Profundidade corporal	1.2
Estado corporal	0.3
Caráter leiteiro	0.8
Largura de garupa	0.6
Ângulo de garupa	1.0
Pernas vista lateral	-0.7
Ângulo de casco	2.1
Pernas vistas posterior	0.9
Locomoção	1.3
aAa	423561

© SERVICE COMMUNICATION EVOLUTION 2017

© SERVICE COMMUNICATION EVOLUTION 2017



INGOLD

FR4949348981 29/07/2013
EARL DE PRESLE - MONTREUIL BELLAY (49)



INGOLD

BOA LONGEVIDADE

- Vida produtiva e facilidade de parto de elite
- Melhorador de tipo
- Filhas com muita amplitude de peito e alta produção



GLADY PA

MORFOLÓGICO	Fiab. 81 / 15 Filhas / 14 Rebanhos
Índice morfológico	1.9
Úbere	1.5
Capacidade corporal	0.2
Pernas e pés	1.4
Ligamento central	0.9
Profundidade de úbere	1.4
Equilíbrio anterior e posterior	0.1
Inserção anterior	1.3
Altura de inserção posterior	1.3
Colocação de tetos anteriores	2.0
Colocação de tetos posteriores	1.8
Comprimento de tetos	-0.5
Estatura	1.1
Abertura de peito	-0.4
Profundidade corporal	0.2
Estado corporal	-1.2
Caráter leiteiro	0.7
Largura de garupa	0.7
Ângulo de garupa	0.4
Pernas vista lateral	-0.4
Angulo de casco	0.2
Pernas vistas posterior	1.9
Locomoção	1.4

ISU 170

PRODUÇÃO	Fiab. 85 / 33 Filhas / 30 Rebanhos
INEL	24
PROT	21 kg
GORD	13 kg
P‰	1.0 ‰
G‰	0.3 ‰
Leite	362 kg

GÉNO SANTÉ	
Síntese de saúde	1.3
Cetose	0.6
Saúde do pé RLI	0.7
Saúde do pé RLNI	0.9

FUNCIONAIS	
Velocidade de ordenha	-0.4
Temperamento	0.1
Saúde do úbere	1.6
Células somáticas	1.8
Mastite Clínica	1.0
Reprodução	2.1
Fertilidade Vacas	1.9
Fertilidade Novilhas	1.1
Intervalo parto-1era IA	0.9
Longevidade	1.5
Facilidade de nascimento	92
Facilidade de parto	94
Vitalidade de nascimento	93
Vitalidade de parto	94
CDH	Não Portador



LIMITLESS

FR4963779080 10/08/2015
GAEC DE L'OCEANE - SAINT LEGER DES BOIS (49)



LIMITLESS

COMBINA VOLUME DE LEITE E SOLIDOS

- Excelentes pernas
- Vacas equilibradas de porte medio



GLADY PA

ISU 165

PRODUÇÃO	Fiab. 75 / 0 Filhas / 0 Rebanhos
INEL	40
PROT	25 kg
GORD	56 kg
P‰	2.3 ‰
G‰	4.8 ‰
Leite	370 kg

KCAS : BB BCAS : A1A2

GÉNO SANTÉ	
Síntese de saúde	0.7
Cetose	-0.5
Saúde do pé RLI	0.8
Saúde do pé RLNI	0.4

FUNCIONAIS	
Velocidade de ordenha	0.4
Temperamento	0.6
Saúde do úbere	1.2
Células somáticas	1.4
Mastite Clínica	0.6
Reprodução	1.2
Fertilidade Vacas	1.3
Fertilidade Novilhas	0.6
Intervalo parto-1era IA	0.3
Longevidade	1.3
Facilidade de nascimento	92
Facilidade de parto	94
Vitalidade de nascimento	94
Vitalidade de parto	98
CDH	Não Portador

MORFOLÓGICO

MORFOLÓGICO	Fiab. 74 / 0 Filhas / 0 Rebanhos
Índice morfológico	1.2
Úbere	0.5
Capacidade corporal	-0.2
Pernas e pés	1.9
Ligamento central	0.3
Profundidade de úbere	0.6
Equilíbrio anterior e posterior	-0.6
Inserção anterior	0.2
Altura de inserção posterior	0.7
Colocação de tetos anteriores	1.6
Colocação de tetos posteriores	1.3
Comprimento de tetos	-0.9
Estatura	0.8
Abertura de peito	0.5
Profundidade corporal	0.1
Estado corporal	0.3
Caráter leiteiro	0.3
Largura de garupa	-1.1
Ângulo de garupa	0.9
Pernas vista lateral	-1.0
Angulo de casco	1.3
Pernas vistas posterior	1.8
Locomoção	1.7
aAa	342516

MUNDO

SALUDEN MUNDO

FR2931254699 18/10/2016
GAEC DE KERGUELVÉZ - MESPAL (29)



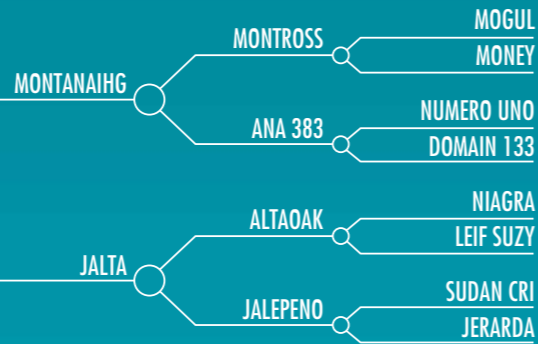
MUNDO

FILHAS COM MUITA LONGEVIDADE

- Índices altos em reprodução
- Úberes muito equilibrados



JALTA



LIFESTYLE

FR5634370201 18/03/2015
EARL DU LIEUZEL - PLEUCADEUC (56)



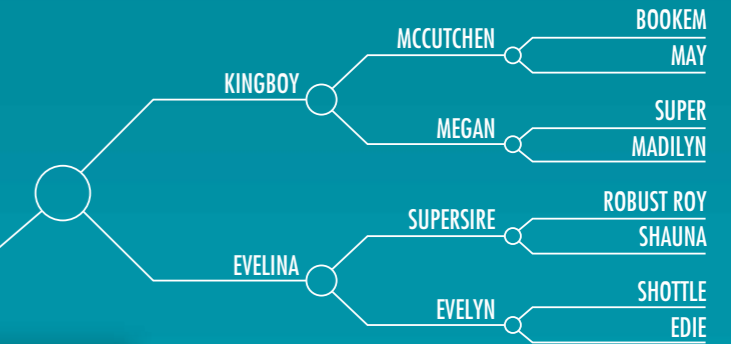
LIFESTYLE

EXCELENTE CARACTERÍSTICAS DE SAÚDE

- Alta taxa de prenhas das filhas
- Melhorador de Tipo
- Melhorador de sólidos



EDIE



ISU 161

PRODUÇÃO					
Fiab. 75 / 0 Filhas / 0 Rebanhos					
INEL	PROT	GORD	P‰	G‰	Leite
28	22 kg	28 kg	0.4 ‰	1.1 ‰	612 kg
KCAS : AA			BCAS : A1A2		

GÊNO SANTÉ	
Síntese de saúde	0.8
Cetose	-0.4
Saúde do pé RLI	0.4
Saúde do pé RLNI	0.3

FUNCIONAIS	
Velocidade de ordenha	0.9
Temperamento	0.0
Saúde do úbere	0.4
Células somáticas	0.3
Mastite Clínica	0.3
Reprodução	2.3
Fertilidade Vacas	2.2
Fertilidade Novilhas	0.9
Intervalo parto-1era IA	1.1
Longevidade	1.8
Facilidade de nascimento	92
Facilidade de parto	95
Vitalidade de nascimento	93
Vitalidade de parto	96

MORFOLÓGICO		Fiab. 73 / 0 Filhas / 0 Rebanhos	
Índice morfológico	1.1		
Úbere	1.4		
Capacidade corporal	0.1		
Pernas e pés	0.1		
Ligamento central	0.6		
Profundidade de úbere	1.1		
Equilíbrio anterior e posterior	0.6		
Inserção anterior	1.0		
Altura de inserção posterior	1.4		
Colocação de tetos anteriores	0.2		
Colocação de tetos posteriores	0.8		
Comprimento de tetos	1.0		
Estatura	0.6		
Abertura de peito	0.8		
Profundidade corporal	0.1		
Estado corporal	0.7		
Caráter leiteiro	0.5		
Largura de garupa	-0.7		
Ângulo de garupa	1.2		
Pernas vista lateral	-1.8		
Angulo de casco	0.6		
Pernas vistas posterior	-0.5		
Locomoção	0.1		
aAa	234156		

© SERVICE COMMUNICATION EVOLUTION 2017

ISU 159

PRODUÇÃO					
Fiab. 75 / 0 Filhas / 0 Rebanhos					
INEL	PROT	GORD	P‰	G‰	Leite
10	3 kg	23 kg	1.3 ‰	2.6 ‰	-37 kg
KCAS : AB			BCAS : A1A2		

GÊNO SANTÉ	
Síntese de saúde	1.3
Cetose	0.2
Saúde do pé RLI	1.1
Saúde do pé RLNI	1.4

FUNCIONAIS	
Velocidade de ordenha	0.0
Temperamento	0.0
Saúde do úbere	1.6
Células somáticas	1.5
Mastite Clínica	1.4
Reprodução	1.9
Fertilidade Vacas	1.7
Fertilidade Novilhas	0.7
Intervalo parto-1era IA	1.2
Longevidade	1.9
Facilidade de nascimento	93
Facilidade de parto	96
Vitalidade de nascimento	94
Vitalidade de parto	98
CDH	Portador

MORFOLÓGICO		Fiab. 74 / 0 Filhas / 0 Rebanhos	
Índice morfológico	2.0		
Úbere	1.5		
Capacidade corporal	1.8		
Pernas e pés	0.6		
Ligamento central	0.2		
Profundidade de úbere	1.7		
Equilíbrio anterior e posterior	0.8		
Inserção anterior	1.7		
Altura de inserção posterior	1.2		
Colocação de tetos anteriores	1.7		
Colocação de tetos posteriores	0.7		
Comprimento de tetos	-1.8		
Estatura	1.1		
Abertura de peito	1.7		
Profundidade corporal	0.8		
Estado corporal	0.8		
Caráter leiteiro	0.2		
Largura de garupa	1.9		
Ângulo de garupa	-1.6		
Pernas vista lateral	0.3		
Angulo de casco	-0.6		
Pernas vistas posterior	0.5		
Locomoção	0.9		
aAa	324156		

© SERVICE COMMUNICATION EVOLUTION 2017

HAMMIG ISY

FR2245731888 11/09/2012
SCEA DE LA VILLE DAVY - QUESOY (22)



HAMMIG ISY

PRODUÇÃO EXCELENTE E COMPLETA

- Excelente tipo
- Transmite boa funcionalidade



LIERRE FP

MORFOLÓGICO	Fiab. 95 / 1780 Filhas / 926 Rebanhos
Índice morfológico	2.3
Úbere	2.1
Capacidade corporal	1.6
Pernas e pés	0.4
Ligamento central	0.1
Profundidade de úbere	2.4
Equilíbrio anterior e posterior	0.5
Inserção anterior	2.5
Altura de inserção posterior	0.0
Colocação de tetos anteriores	0.6
Colocação de tetos posteriores	0.3
Comprimento de tetos	0.4
Estatura	1.3
Abertura de peito	1.1
Profundidade corporal	1.4
Estado corporal	-0.5
Caráter leiteiro	0.7
Largura de garupa	1.2
Ângulo de garupa	-0.5
Pernas vista lateral	0.5
Angulo de casco	1.0
Pernas vistas posterior	-0.1
Locomoção	0.3
aAa	432165

ISU 157

PRODUÇÃO	Fiab. 95 / 4689 Filhas / 2757 Rebanhos
INEL	20
PROT	21 kg
GORD	6 kg
P%	-0.4 %
G%	-2.8 %
Leite	780 kg

GÉNO SANTÉ	
Síntese de saúde	0.8
Cetose	-0.3
Saúde do pé RLI	1.6
Saúde do pé RLNI	0.3

FUNCIONAIS	
Velocidade de ordenha	0.4
Temperamento	0.9
Saúde do úbere	1.7
Células somáticas	1.9
Mastite Clínica	1.0
Reprodução	0.4
Fertilidade Vacas	0.7
Fertilidade Novilhas	-0.4
Intervalo parto-1era IA	0.2
Longevidade	0.8
Facilidade de nascimento	90
Facilidade de parto	92
Vitalidade de nascimento	93
Vitalidade de parto	95
CDH	Não Portador

NUMBER

FR5371889343 22/05/2017
EARL DUJARRIER PAGE - LE RIBAY (53)



NUMBER

MUITO LEITE

- Impressiona pela sua longevidade
- Filhas muito dóceis



IDEALE

ISU 155

PRODUÇÃO	Fiab. 74 / 0 Filhas / 0 Rebanhos
INEL	29
PROT	22 kg
GORD	39 kg
P%	-0.6 %
G%	0.1 %
Leite	881 kg
KCAS : AA BCAS : A1A2	

GÉNO SANTÉ	
Síntese de saúde	1.0
Cetose	0.6
Saúde do pé RLI	0.9
Saúde do pé RLNI	0.5

FUNCIONAIS	
Velocidade de ordenha	1.0
Temperamento	1.7
Saúde do úbere	0.2
Células somáticas	0.2
Mastite Clínica	0.2
Reprodução	1.7
Fertilidade Vacas	1.5
Fertilidade Novilhas	0.7
Intervalo parto-1era IA	1.0
Longevidade	3.0
Facilidade de nascimento	92
Facilidade de parto	94
Vitalidade de nascimento	94
Vitalidade de parto	96
CDH	Não Portador

MORFOLÓGICO

MORFOLÓGICO	Fiab. 69 / 0 Filhas / 0 Rebanhos
Índice morfológico	0.9
Úbere	0.7
Capacidade corporal	0.4
Pernas e pés	0.6
Ligamento central	0.0
Profundidade de úbere	0.8
Equilíbrio anterior e posterior	1.3
Inserção anterior	1.5
Altura de inserção posterior	1.1
Colocação de tetos anteriores	0.3
Colocação de tetos posteriores	0.4
Comprimento de tetos	-1.9
Estatura	-0.1
Abertura de peito	0.7
Profundidade corporal	0.5
Estado corporal	1.0
Caráter leiteiro	-0.3
Largura de garupa	-0.4
Ângulo de garupa	-1.3
Pernas vista lateral	-1.4
Angulo de casco	0.1
Pernas vistas posterior	0.7
Locomoção	0.6

MILD RED

MILD RED DU PETIT ROCHER

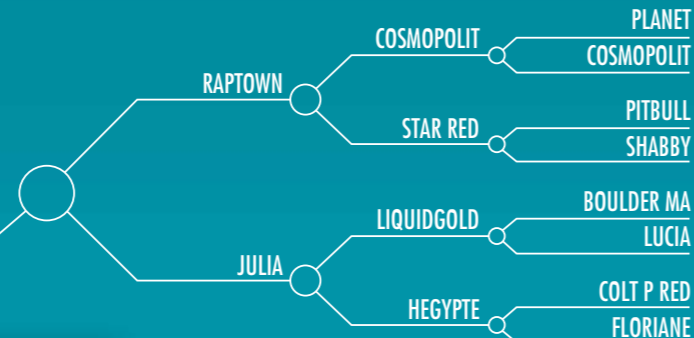
FR2258173465 10/07/2016
EARL DU PETIT ROCHER - PLESLIN TRIGAVOU (22)



MILD RED

MUITO LEITE

- Excelentes índices de células somáticas
- Impressionante saúde de úbere



ISU 178

PRODUÇÃO						Fiab. 75 / 0 Filhas / 0 Rebanhos
INEL	PROT	GORD	P‰	G‰	Leite	
44	37 kg	43 kg	0.2 ‰	-1.7 ‰	1241 kg	
KCAS : AB			BCAS : A2A2			

GÊNE SANTÉ	
Síntese de saúde	1.1
Cetose	0.5
Saúde do pé RLI	0.8
Saúde do pé RLNI	0.2

FUNCIONAIS	
Velocidade de ordenha	-0.3
Temperamento	-0.7
Saúde do úbere	2.0
Células somáticas	1.9
Mastite Clínica	1.6
Reprodução	0.9
Fertilidade Vacas	0.9
Fertilidade Novilhas	0.5
Intervalo parto-1era IA	0.1
Longevidade	1.8
Facilidade de nascimento	92
Facilidade de parto	92
Vitalidade de nascimento	94
Vitalidade de parto	95
CDH	Não Portador

MORFOLÓGICO		Fiab. 74 / 0 Filhas / 0 Rebanhos
Índice morfológico	1.8	
Úbere	1.7	
Capacidade corporal	0.1	
Pernas e pés	0.9	
Ligamento central	2.0	
Profundidade de úbere	1.6	
Equilíbrio anterior e posterior	0.2	
Inserção anterior	0.2	
Altura de inserção posterior	1.8	
Colocação de tetos anteriores	1.0	
Colocação de tetos posteriores	1.3	
Comprimento de tetos	0.4	
Estatura	1.0	
Abertura de peito	0.1	
Profundidade corporal	0.0	
Estado corporal	-0.7	
Caráter leiteiro	0.4	
Largura de garupa	0.1	
Ângulo de garupa	0.1	
Pernas vista lateral	-0.3	
Ângulo de casco	-0.2	
Pernas vistas posterior	0.7	
Locomoção	1.1	

© SERVICE COMMUNICATION EVOLUTION 2017

MOEDIS RED

FR2254903200 08/11/2016
EARL DE PORS FLOCH - SQUIFFIEC (22)



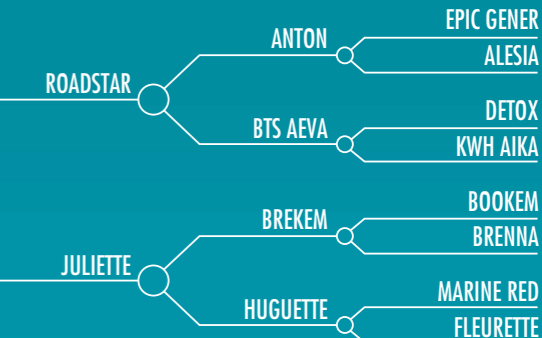
MOEDIS RED

FILHAS COM MUITA LONGEVIDADE

- Funcionalidade e morfologia
- Ótimas taxas de proteína e gordura



JULIETTE



ISU 169

PRODUÇÃO						Fiab. 74 / 0 Filhas / 0 Rebanhos
INEL	PROT	GORD	P‰	G‰	Leite	
41	32 kg	40 kg	1.1 ‰	2.5 ‰	713 kg	
KCAS : AB			BCAS : A1A2			

GÊNE SANTÉ	
Síntese de saúde	1.0
Cetose	0.8
Saúde do pé RLI	0.7
Saúde do pé RLNI	1.1

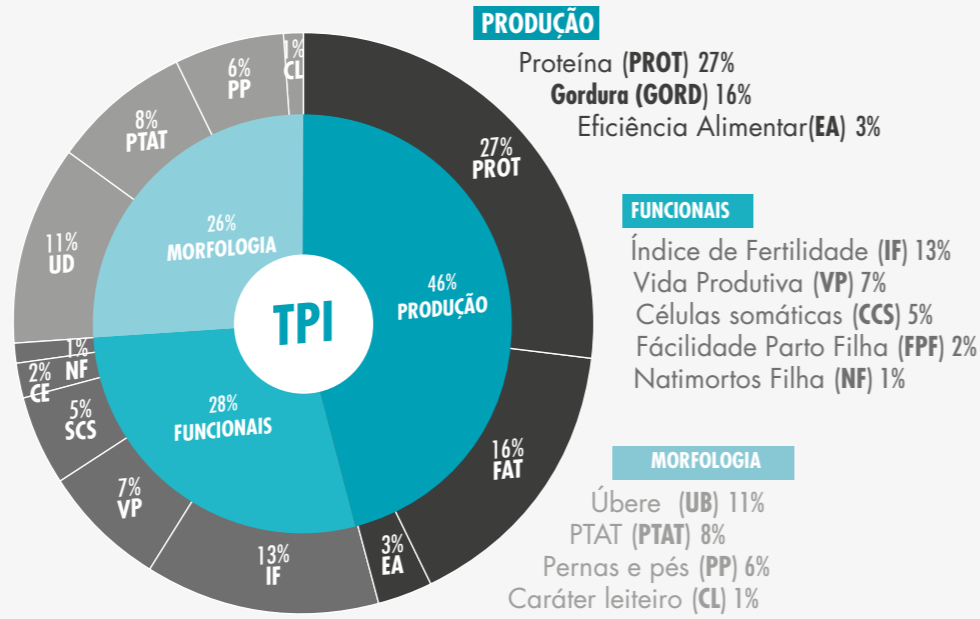
FUNCIONAIS	
Velocidade de ordenha	-0.4
Temperamento	0.1
Saúde do úbere	0.7
Células somáticas	0.4
Mastite Clínica	0.8
Reprodução	1.4
Fertilidade Vacas	1.5
Fertilidade Novilhas	0.5
Intervalo parto-1era IA	0.6
Longevidade	2.0
Facilidade de nascimento	91
Facilidade de parto	96
Vitalidade de nascimento	94
Vitalidade de parto	96

MORFOLÓGICO		Fiab. 69 / 0 Filhas / 0 Rebanhos
Índice morfológico	1.8	
Úbere	1.5	
Capacidade corporal	0.4	
Pernas e pés	1.2	
Ligamento central	0.7	
Profundidade de úbere	1.5	
Equilíbrio anterior e posterior	0.6	
Inserção anterior	1.6	
Altura de inserção posterior	0.9	
Colocação de tetos anteriores	-0.3	
Colocação de tetos posteriores	-0.3	
Comprimento de tetos	-0.1	
Estatura	0.1	
Abertura de peito	0.8	
Profundidade corporal	0.3	
Estado corporal	0.9	
Caráter leiteiro	0.8	
Largura de garupa	-0.2	
Ângulo de garupa	0.3	
Pernas vista lateral	-0.1	
Ângulo de casco	0.1	
Pernas vistas posterior	0.6	
Locomoção	1.4	
aAa	243165	

© SERVICE COMMUNICATION EVOLUTION 2017

O ÍNDICE TPI

TPI = Índice de Desempenho Total
Total TPI é calculado pela Holstein Association USA (HA-USA) e inclui os seguintes coeficientes de pontuação



NAMASTE

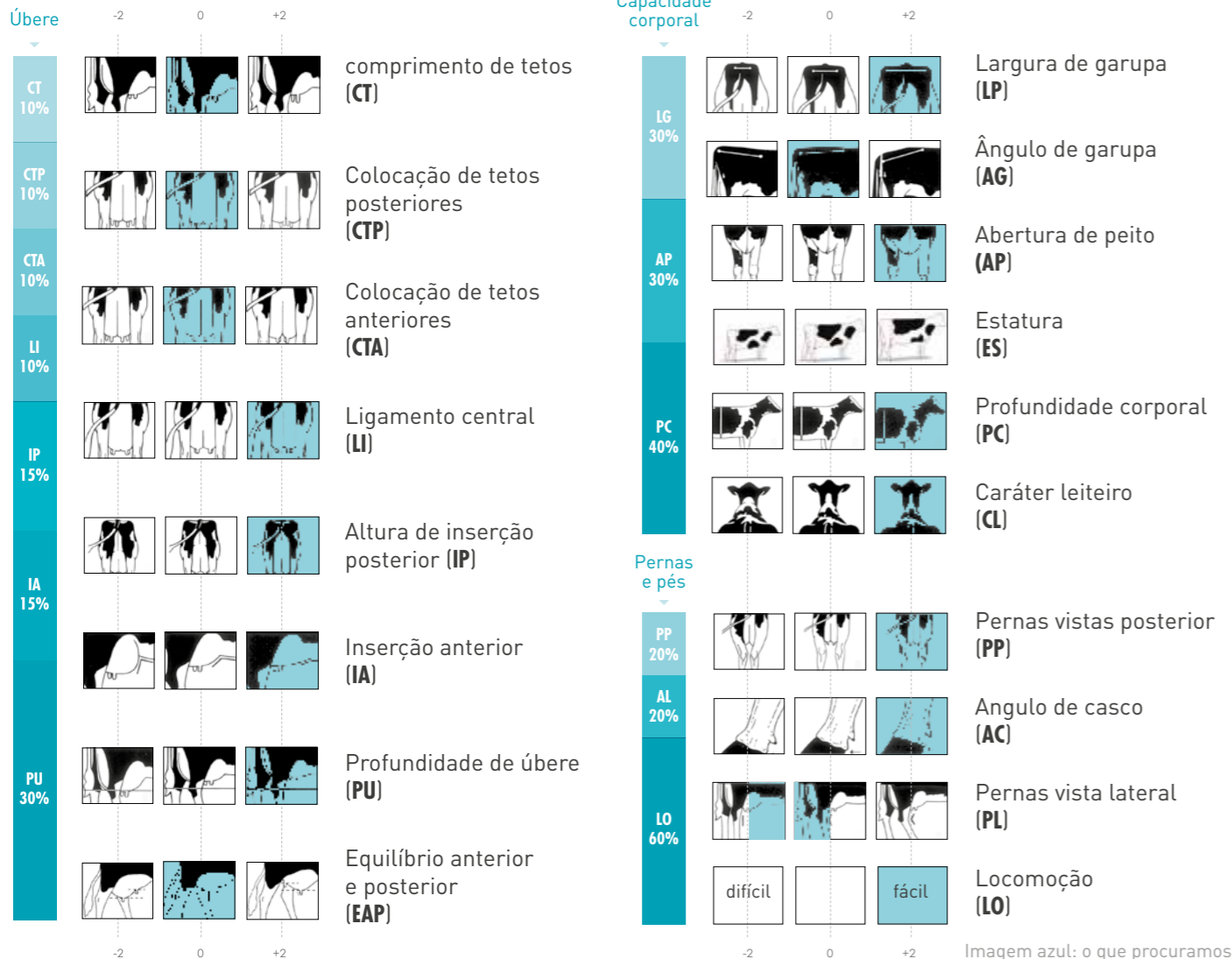
000012789729 - 180H093137 19/05/2017

MÉRITO LÍQUIDO FANTÁSTICO

- Excelente fertilidade e vida produtiva
- Úberes fortes e sanos
- Pernas e pés ideais



DPS



TPI 2769

PRODUÇÃO					76% Fiab.
Leite	Gordura	Gordura %	Proteína	Proteína %	
1449	68	0.05	53	0.03	
Net Merit (\$)					872
Fluid Merit (\$)					826
Cheese Merit (\$)					896
Grazing Merit (\$)					858
BCAS : A1A2					
FUNCIONAIS					
Facilidade Parto Touro					7.2
Facilidade Parto Filha					4.2
Vida Produtiva					8.1
Células Somáticas					2.59
Índice de Fertilidade					3.8
Taxa Prenhez Filhas					3.9
Taxa de Conceção das Novilhas					2.4
Taxa de Conceção das Vacas					5.1
Natimortos Touro					7.3
Natimortos Filhas					4.3
CDH					Não Portador

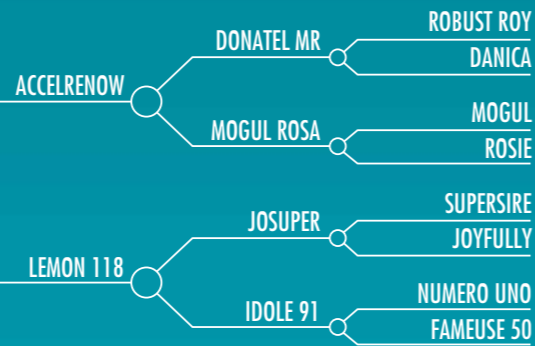
MORFOLÓGICO

		Filhas / Rebanhos
PTAT	1.8	
Úbere	2.2	+
Pernas e pés	1.7	
Composição corporal	0.6	
Composto leiteiro	0.7	
Estatura	0.7	
Força	0.7	
Profundidade corporal	0.0	
Caráter leiteiro	0.2	
Ângulo de garupa	0.2	
Largura de garupa	0.2	
Pernas vista lateral	-2.0	-
Pernas vistas posterior	1.8	
Ângulo de casco	2.0	
Escore de pernas e pés	1.6	
Inserção anterior	2.5	+
Altura de inserção posterior	3.1	+
Largura de úbere posterior	2.9	+
Ligamento central	1.0	
Profundidade de úbere	1.9	
Colocação de tetos anteriores	0.6	
Colocação de tetos posteriores	0.2	
Comprimento de tetos	-0.9	



NEMON

002940934607 - 180H092803 10/09/2017
 EARL DE NEVEN - LANRIVOARE (29)



COMBINAÇÃO PERFEITA ENTRE PRODUÇÃO E TIPO

- Excepcional volume de leite
- Fantástico nível de tipo
- Excelentes inserções do úbere



LEMON 118

MORFOLÓGICO	Filhas / Rebanhos
PTAT	2.5
Úbere	1.9
Pernas e pés	1.0
Composição corporal	1.2
Composto leiteiro	2.4
Estatura	3.1
Força	1.6
Profundidade corporal	1.8
Caráter leiteiro	2.4
Ângulo de garupa	0.9
Largura de garupa	2.3
Pernas vista lateral	-0.2
Pernas vistas posterior	1.0
Ângulo de casco	1.3
Escore de pernas e pés	1.6
Inserção anterior	1.8
Altura de inserção posterior	3.7
Largura de úbere posterior	3.4
Ligamento central	1.9
Profundidade de úbere	1.5
Colocação de tetos anteriores	0.6
Colocação de tetos posteriores	1.1
Comprimento de tetos	-0.3
aAa	234



NEMON

TPI 2747

PRODUÇÃO 74% Fiab.				
Leite	Gordura	Gordura %	Proteína	Proteína %
2023	100	0.08	65	0.01
Net Merit (\$)	879			
Fluid Merit (\$)	858			
Cheese Merit (\$)	890			
Grazing Merit (\$)	794			
KCAS : AA	BCAS : A1A2			

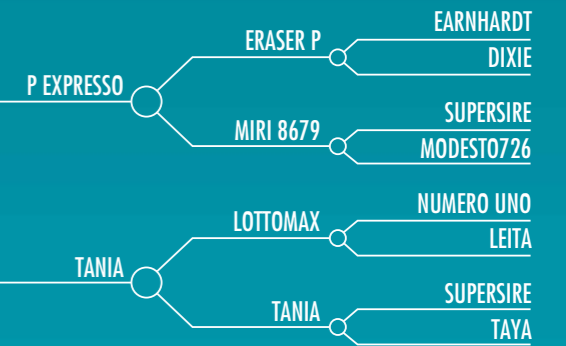
GÊNIO SANTÉ	
Síntese de saúde	1.0
Cetose	0.6
Saúde do pé RLI	0.9
Saúde do pé RLNI	0.3

FUNCIONAIS	
Facilidade Parto Touro	8.2
Facilidade Parto Filha	3.6
Vida Produtiva	5.2
Células Somáticas	2.82
Índice de Fertilidade	1.1
Taxa Prenhez Filhas	0.4
Taxa de Conceção das Novilhas	2.7
Taxa de Conceção das Vacas	2.2
Natimortos Touro	7.3
Natimortos Filhas	4.3
CDH	Não Portador



NIXI

000012719149 - 180H093135 14/03/2017



EXCELENTE VIDA PRODUTIVA

- Melhora leite e sólidos
- Ótima fertilidade



NIXI



TANIA

TPI 2733

PRODUÇÃO 79% Fiab.				
Leite	Gordura	Gordura %	Proteína	Proteína %
1142	76	0.12	58	0.08
Net Merit (\$)	848			
Fluid Merit (\$)	755			
Cheese Merit (\$)	892			
Grazing Merit (\$)	822			
BCAS : A1A2				

FUNCIONAIS	
Facilidade Parto Touro	8.2
Facilidade Parto Filha	4.6
Vida Produtiva	6.8
Células Somáticas	2.72
Índice de Fertilidade	3.1
Taxa Prenhez Filhas	3.3
Taxa de Conceção das Novilhas	1.5
Taxa de Conceção das Vacas	3.9
Natimortos Touro	7.8
Natimortos Filhas	4.6
CDH	Não Portador

MORFOLÓGICO	Filhas / Rebanhos
PTAT	1.9
Úbere	2.1
Pernas e pés	0.8
Composição corporal	0.5
Composto leiteiro	1.0
Estatura	1.7
Força	0.6
Profundidade corporal	0.4
Caráter leiteiro	0.9
Ângulo de garupa	1.3
Largura de garupa	0.5
Pernas vista lateral	-0.2
Pernas vistas posterior	0.6
Ângulo de casco	1.3
Escore de pernas e pés	1.2
Inserção anterior	1.8
Altura de inserção posterior	3.0
Largura de úbere posterior	2.7
Ligamento central	2.3
Profundidade de úbere	2.0
Colocação de tetos anteriores	1.2
Colocação de tetos posteriores	1.6
Comprimento de tetos	0.1

NAXEL

007948710954 - 180H092525 19/06/2017
GAEC LA GIRARDIERE (METAIS) - PAMPLIE (79)



NAXEL

MUITA QUALIDADE EM ÚBERE

- Um pacote completo leite e sólidos
- Excelente facilidade de parto
- Filhas muito férteis



JOYFULLY

TPI 2662

PRODUÇÃO					76% Fiab.
Leite	Gordura	Gordura %	Proteína	Proteína %	
1089	75	0.12	51	0.06	
Net Merit (\$)					819
Fluid Merit (\$)					749
Cheese Merit (\$)					853
Grazing Merit (\$)					799
KCAS : AA			BCAS : A2A2		

GÉNO SANTÉ	
Síntese de saúde	0.9
Cetose	0.4
Saúde do pé RLI	0.5
Saúde do pé RLNI	0.7

FUNCIONAIS	
Facilidade Parto Touro	6.6
Facilidade Parto Filha	4.0
Vida Produtiva	5.9
Células Somáticas	2.83
Índice de Fertilidade	3.0
Taxa Prenhez Filhas	2.6
Taxa de Conceção das Novilhas	2.9
Taxa de Conceção das Vacas	4.3
Natimortos Touro	6.9
Natimortos Filhas	3.9
CDH	Não Portador

MORFOLÓGICO

		Filhas / Rebanhos
PTAT	1.7	
Úbere	2.0	
Pernas e pés	1.2	
Composição corporal	-0.3	
Composto leiteiro	1.0	
Estatura	0.7	
Força	0.0	
Profundidade corporal	0.0	
Caráter leiteiro	1.1	
Ângulo de garupa	0.0	
Largura de garupa	0.6	
Pernas vista lateral	-0.9	
Pernas vistas posterior	1.2	
Ângulo de casco	0.9	
Escore de pernas e pés	1.3	
Inserção anterior	1.7	
Altura de inserção posterior	3.2	+
Largura de úbere posterior	2.9	+
Ligamento central	0.9	
Profundidade de úbere	1.1	
Colocação de tetos anteriores	0.4	
Colocação de tetos posteriores	0.5	
Comprimento de tetos	-0.7	
aAa	324	

© SERVICE COMMUNICATION EVOLUTION 2017

NILLSAP

000012789686 - 180H093136 09/05/2017



NILLSAP

IMPRESSONANTE VIDA PRODUTIVA

- Estupendo sistema mamário
- Filhas com estatura mediana



CLOVER

TPI 2636

PRODUÇÃO					77% Fiab.
Leite	Gordura	Gordura %	Proteína	Proteína %	
975	75	0.14	41	0.04	
Net Merit (\$)					820
Fluid Merit (\$)					768
Cheese Merit (\$)					846
Grazing Merit (\$)					756
BCAS : A1A2					

FUNCIONAIS	
Facilidade Parto Touro	7.3
Facilidade Parto Filha	2.8
Vida Produtiva	7.3
Células Somáticas	2.67
Índice de Fertilidade	1.7
Taxa Prenhez Filhas	1.2
Taxa de Conceção das Novilhas	1.6
Taxa de Conceção das Vacas	3.7
Natimortos Touro	7.9
Natimortos Filhas	4.2
CDH	Não Portador

MORFOLÓGICO

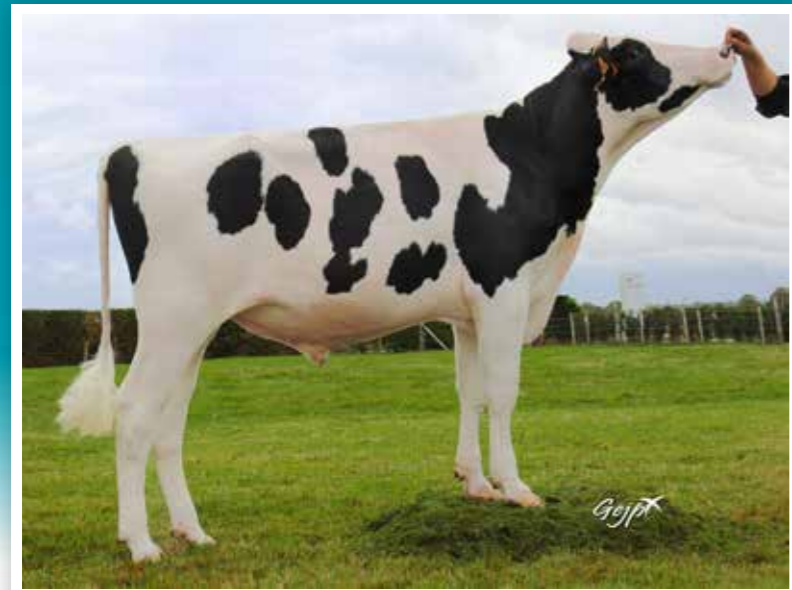
		Filhas / Rebanhos
PTAT	1.6	
Úbere	2.4	+
Pernas e pés	1.5	
Composição corporal	-0.2	
Composto leiteiro	0.4	
Estatura	-0.3	
Força	0.1	
Profundidade corporal	-0.3	
Caráter leiteiro	0.3	
Ângulo de garupa	-0.8	
Largura de garupa	0.3	
Pernas vista lateral	-0.8	
Pernas vistas posterior	1.6	
Ângulo de casco	0.9	
Escore de pernas e pés	1.2	
Inserção anterior	2.3	+
Altura de inserção posterior	2.7	+
Largura de úbere posterior	2.5	+
Ligamento central	1.4	
Profundidade de úbere	1.9	
Colocação de tetos anteriores	1.4	
Colocação de tetos posteriores	1.6	
Comprimento de tetos	-1.0	

© SERVICE COMMUNICATION EVOLUTION 2017

LANISTER

LAND CREST LANISTER

005640184729 - 180H089394 11/07/2015
EARL LAND CREST - RUFFIAC (56)



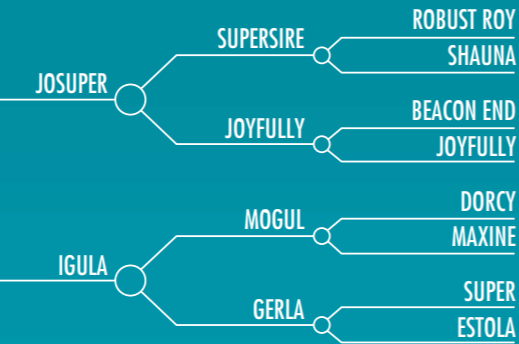
LANISTER

EXCELENTE NÍVEL LEITEIRO

- Altos sólidos (proteína e gordura)
- Tipo muito equilibrado



IGULA CR



TPI 2538

PRODUÇÃO					77% Fiab.
Leite	Gordura	Gordura %	Proteína	Proteína %	
1989	98	0.08	69	0.03	
Net Merit (\$)					767
Fluid Merit (\$)					732
Cheese Merit (\$)					784
Grazing Merit (\$)					657
KCAS : AA			BCAS : A1A2		

GÉNO SANTÉ	
Síntese de saúde	0.4
Cetose	1.1
Saúde do pé RLI	0.3
Saúde do pé RLNI	0.6

FUNCIONAIS	
Facilidade Parto Touro	7.2
Facilidade Parto Filha	4.3
Vida Produtiva	3.6
Células Somáticas	2.94
Índice de Fertilidade	-0.9
Taxa Prenhez Filhas	-1.3
Taxa de Conceção das Novilhas	-0.6
Taxa de Conceção das Vacas	0.2
Natimortos Touro	6.9
Natimortos Filhas	5.0
CDH	Não Portador

MORFOLÓGICO

		Filhas / Rebanhos
PTAT	1.5	
Úbere	1.5	
Pernas e pés	0.3	
Composição corporal	0.7	
Composto leiteiro	1.4	
Estatura	1.2	
Força	1.0	
Profundidade corporal	0.8	
Caráter leiteiro	1.1	
Ângulo de garupa	0.5	
Largura de garupa	1.0	
Pernas vista lateral	0.4	
Pernas vistas posterior	0.4	
Ângulo de casco	0.4	
Escore de pernas e pés	0.6	
Inserção anterior	1.8	
Altura de inserção posterior	2.6	+
Largura de úbere posterior	2.4	+
Ligamento central	0.6	
Profundidade de úbere	1.0	
Colocação de tetos anteriores	0.8	
Colocação de tetos posteriores	0.6	
Comprimento de tetos	-0.9	

© SERVICE COMMUNICATION EVOLUTION 2017

MANANA RED

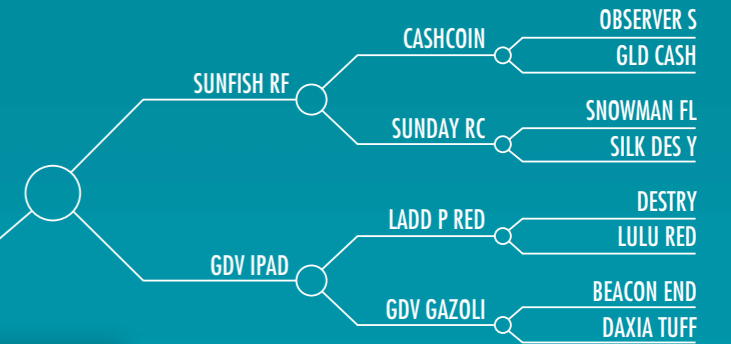
004929379683 - 180H091319 07/08/2016
GAEC DE VAUX - BAUGE EN ANJOU (49)



MANANA RED

ENTRE OS MELHORES VERMELHOS DO MUNDO EM TPI

- Leite e sólidos
- Ubers extraordinários e sanos
- Partos fáceis



TPI 2530

PRODUÇÃO					77% Fiab.
Leite	Gordura	Gordura %	Proteína	Proteína %	
1148	70	0.10	51	0.06	
Net Merit (\$)					778
Fluid Merit (\$)					711
Cheese Merit (\$)					811
Grazing Merit (\$)					709
KCAS : AB			BCAS : A2A2		

GÉNO SANTÉ	
Síntese de saúde	0.6
Cetose	-0.4
Saúde do pé RLI	0.7
Saúde do pé RLNI	0.4

FUNCIONAIS	
Facilidade Parto Touro	6.5
Facilidade Parto Filha	6.3
Vida Produtiva	5.7
Células Somáticas	2.72
Índice de Fertilidade	1.0
Taxa Prenhez Filhas	0.8
Taxa de Conceção das Novilhas	1.4
Taxa de Conceção das Vacas	1.2
Natimortos Touro	7.2
Natimortos Filhas	5.7
CDH	Não Portador

MORFOLÓGICO

		Filhas / Rebanhos
PTAT	1.4	
Úbere	1.9	
Pernas e pés	0.5	
Composição corporal	-1.8	
Composto leiteiro	0.3	
Estatura	0.4	
Força	-1.2	
Profundidade corporal	-0.2	
Caráter leiteiro	2.0	
Ângulo de garupa	0.2	
Largura de garupa	-0.6	
Pernas vista lateral	1.1	
Pernas vistas posterior	0.1	
Ângulo de casco	-0.1	
Escore de pernas e pés	0.7	
Inserção anterior	1.8	
Altura de inserção posterior	2.6	+
Largura de úbere posterior	2.4	+
Ligamento central	1.0	
Profundidade de úbere	1.0	
Colocação de tetos anteriores	1.4	
Colocação de tetos posteriores	1.2	
Comprimento de tetos	-0.2	
aAa	243156	

© SERVICE COMMUNICATION EVOLUTION 2017

NORMANDO

 2019



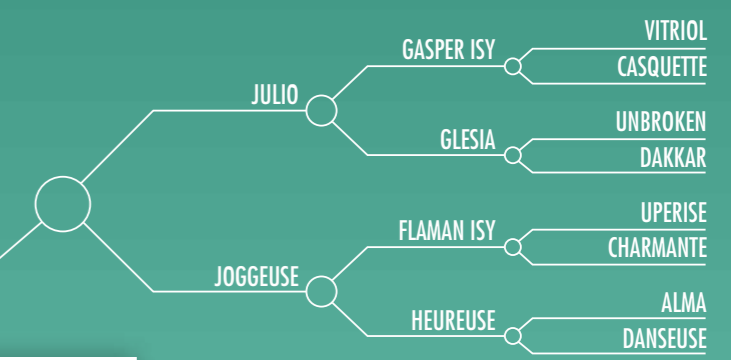
MISSILE

FR5358363686 14/07/2016
GAEC FESNERIE BOURIGNE - LA BIGOTTIERE (53)



MISSILE

ÓTIMO EM SAÚDE



ISU 147

PRODUÇÃO						Fiab. 67 / 0 Filhas / 0 Rebanhos
INEL	PROT	GORD	P‰	G‰	Leite	
31	25 kg	31 kg	0.7 ‰	0.0 ‰	631 kg	
KCAS : AB			BCAS : A2A2			

GÊNO SANTÉ	
Síntese de saúde	0.9
Cetose	0.9

FUNCIONAIS	
Saúde do úbere	1.1
Células somáticas	1.6
Mastite Clínica	0.4
Reprodução	1.0
Fertilidade Vacas	0.9
Fertilidade Novilhas	0.3
Intervalo parto-1era IA	0.7
Longevidade	0.4
Velocidade de ordenha	-0.4
Temperamento	0.7
Facilidade de nascimento	90
Facilidade de parto	91
Vitalidade de nascimento	91
Vitalidade de parto	94
BLIND	Não portador

MORFOLÓGICO

Fiab. 65 / 0 Filhas / 0 Rebanhos

Índice morfológico	0.6
Úbere	0.9
Ligamento central	-0.9
Profundidade de úbere	0.7
Equilíbrio anterior e posterior	1.1
Inserção anterior	1.2
Altura de inserção posterior	0.6
Colocação de tetos anteriores	1.8
Orientação dos tetos	1.3
Formato	-0.3
Estatura	0.1
Abertura de peito	-0.7
Profundidade corporal	-0.3
Rectidão dorsal	-0.3
Estado corporal	-0.7
Largura de garupa	0.2
Ângulo de garupa	-0.3
Aprumos	0.6
Pernas vista lateral	0.5
Qualidade das articulações	0.4
Ângulo de casco	0.4
Patras vista posterior	0.7
Locomoção	0.2
Musculatura	-0.9
Valor carnic total	-0.4
aAa	423561

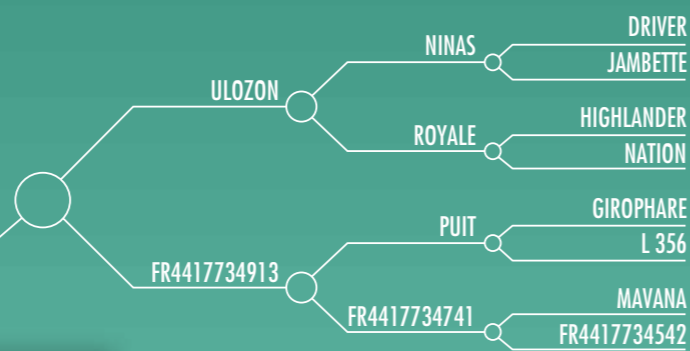
APTIDÕES CARNICAS

Aptidões carnicas jovem bovino	0.0 (-3.5€)
Crescimento carcaça novilho	0.5
Conformação carcaça novilho	-0.1
Aptidões carnicas bezerro	0.0 (1.2€)
Crescimento carcaça ternero	-0.2
Conformação carcaça ternero	0.0



GUIMARES

FR4417735154 11/08/2011
SCEA DES BRASSES - CHAUMES EN RETZ (44)



GUIMARES

PARTO MUITO FACIL

- Bom em leite e ubere
- Excelentes pernas



IGUANE

ISU 123

PRODUÇÃO Fiab. 94 / 133 Filhas / 111 Rebanhos

INEL	PROT	GORD	P%	G%	Leite
10	10 kg	0 kg	0.5 %	-1.4 %	243 kg

KCAS : BB BCAS : A1A2

GÊNEO SÂNTÉ

Síntese de saúde	0.5
Cetose	0.2

FUNCIONAIS

Saúde do úbere	0.0
Células somáticas	0.2
Mastite Clínica	-0.2
Reprodução	1.4
Fertilidade Vacas	0.7
Fertilidade Novilhas	1.2
Intervalo parto-1era IA	1.2
Longevidade	0.6
Velocidade de ordenha	-0.2
Temperamento	0.2
Facilidade de nascimento	94
Facilidade de parto	90
Vitalidade de nascimento	93
Vitalidade de parto	94

MORFOLÓGICO

 Fiab. 88 / 65 Filhas / 52 Rebanhos

Índice morfológico	1.1
Úbere	0.4
Ligamento central	0.8
Profundidade de úbere	-1.0
Equilíbrio anterior e posterior	0.5
Inserção anterior	0.6
Altura de inserção posterior	0.7
Colocação de tetos anteriores	1.2
Orientação dos tetos	0.7
Formato	-0.5
Estatura	-1.3
Abertura de peito	-0.4
Profundidade corporal	-0.6
Rectidão dorsal	-0.1
Estado corporal	0.0
Largura de garupa	-0.1
Ângulo de garupa	0.1
Aprumos	1.9
Pernas vista lateral	1.5
Qualidade das articulações	0.7
Angulo de casco	1.6
Patras vista posterior	1.7
Locomoção	1.7
Musculatura	0.3
Valor carnic total	-0.8

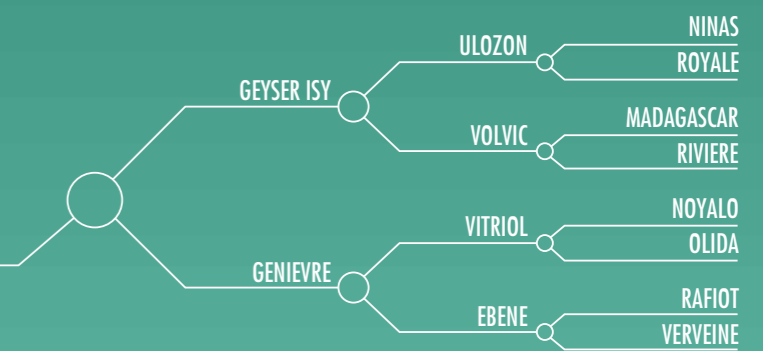
APTIDÕES CARNICAS

Aptidões carnicas jovem bovino	0.1 (28.8€)
Crescimento carcaça novilho	-1.7
Conformação carcaça novilho	0.4
Aptidões carnicas bezerro	-1.6 (-58.6€)
Crescimento carcaça ternero	-2.0
Conformação carcaça ternero	-0.6
Cor carcaça ternero	-0.3



JEDUSOR

FR2228243320 13/04/2014
GAEC DES SEPT FONTAINES - MAEL PESTIVIEN (22)



JEDUSOR

NOVO TOURO DISPONIVEL NO BRASIL

- Pedigree muito original
- Uma resistencia otima do ubere e das pernas



FLEUR

ISU 120

PRODUÇÃO Fiab. 73 / 5 Filhas / 5 Rebanhos

INEL	PROT	GORD	P%	G%	Leite
32	28 kg	16 kg	1.3 %	-0.8 %	590 kg

KCAS : BB BCAS : A2A2

GÊNEO SÂNTÉ

Síntese de saúde	0.3
Cetose	0.6

FUNCIONAIS

Saúde do úbere	0.5
Células somáticas	0.3
Mastite Clínica	0.6
Reprodução	-0.1
Fertilidade Vacas	0.4
Fertilidade Novilhas	0.4
Intervalo parto-1era IA	-1.5
Longevidade	0.4
Velocidade de ordenha	0.1
Temperamento	0.0
Facilidade de nascimento	93
Facilidade de parto	90
Vitalidade de nascimento	96
Vitalidade de parto	93

BLIND Não portador

MORFOLÓGICO

 Fiab. 70 / 2 Filhas / 2 Rebanhos

Índice morfológico	0.9
Úbere	1.4
Ligamento central	0.5
Profundidade de úbere	1.1
Equilíbrio anterior e posterior	0.3
Inserção anterior	1.0
Altura de inserção posterior	1.6
Colocação de tetos anteriores	2.3
Orientação dos tetos	1.0
Formato	-0.2
Estatura	0.7
Abertura de peito	-0.4
Profundidade corporal	-0.4
Rectidão dorsal	0.0
Estado corporal	-1.4
Largura de garupa	-0.1
Ângulo de garupa	-0.4
Aprumos	0.5
Pernas vista lateral	0.6
Qualidade das articulações	-0.4
Angulo de casco	1.4
Patras vista posterior	0.4
Locomoção	0.4
Musculatura	-1.3
Valor carnic total	-2.3
aAa	432516

APTIDÕES CARNICAS

Aptidões carnicas jovem bovino	-1.4 (-93.7€)
Crescimento carcaça novilho	-1.1
Conformação carcaça novilho	-0.7
Aptidões carnicas bezerro	-3.0 (-116.4€)
Crescimento carcaça ternero	-3.2
Conformação carcaça ternero	-1.7

PIE ROUGE

 2019



NEWLOOK

FR7903191489 05/04/2017
GAEC LA TOUR ETOILEE - ALLONNE (79)



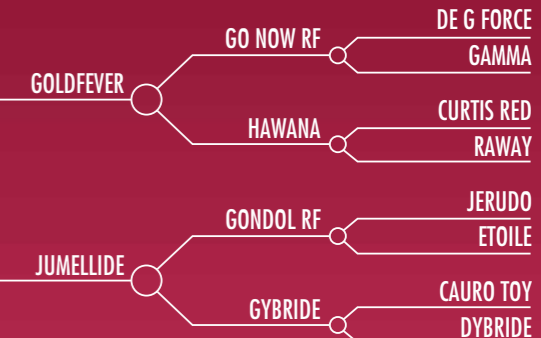
NEWLOOK

ÓTIMA FACILIDADE DE NASCIMENTO

- Muito leite
- Impressionante composto de úbere



JUMELLIDE



ISU 178

PRODUÇÃO						Fiab. 75 / 0 Filhas / 0 Rebanhos
INEL	PROT	GORD	P‰	G‰	Leite	
44	37 kg	40 kg	-0.2 ‰	-0.8 ‰	1531 kg	
KCAS : AA			BCAS : A2A2			

GÊNE SANTÉ	
Síntese de saúde	1.0
Cetose	0.2
Saúde do pé RLI	0.3
Saúde do pé RLNI	0.3

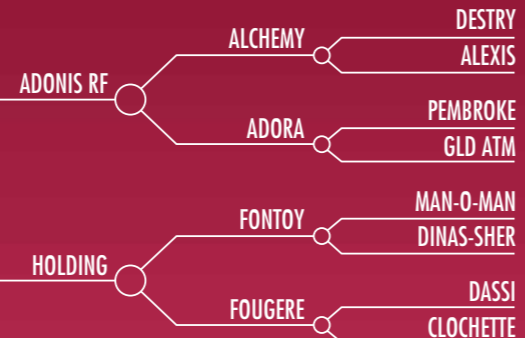
FUNCIONAIS	
Velocidade de ordenha	-0.1
Temperamento	1.1
Saúde do úbere	1.8
Células somáticas	1.9
Mastite Clínica	1.3
Reprodução	0.9
Fertilidade Vacas	0.7
Fertilidade Novilhas	0.1
Intervalo parto-1era IA	1.5
Longevidade	1.3
Facilidade de nascimento	91
Facilidade de parto	93
Vitalidade de nascimento	92
Vitalidade de parto	94

MORFOLÓGICO		Fiab. 73 / 0 Filhas / 0 Rebanhos
Índice morfológico	2.5	+
Úbere	2.5	+
Capacidade corporal	0.5	
Pernas e pés	1.2	
Ligamento central	1.1	
Profundidade de úbere	2.2	+
Equilíbrio anterior e posterior	2.1	+
Inserção anterior	2.2	+
Altura de inserção posterior	2.3	+
Colocação de tetos anteriores	0.4	
Colocação de tetos posteriores	0.9	
Comprimento de tetos	0.1	
Estatuta	1.0	
Abertura de peito	0.7	
Profundidade corporal	0.5	
Estado corporal	0.3	
Caráter leiteiro	0.8	
Largura de garupa	0.1	
Ângulo de garupa	0.9	
Pernas vista lateral	-1.2	-
Ângulo de casco	1.2	
Pernas vistas posterior	0.7	
Locomoção	1.1	



JORHO P

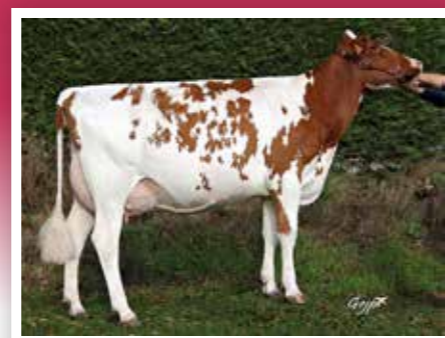
FR2279813371 04/09/2014
EARL DU PALAIS - PLOEUC L'HERMITAGE (22)



JORHO P

SAÚDE COM FORTE POTENCIAL LEITEIRO

- Leite com proteína
- Assegura a saúde do úbere
- Grande facilidade de parto



FOUGERE

ISU 174

PRODUÇÃO						Fiab. 75 / 0 Filhas / 0 Rebanhos
INEL	PROT	GORD	P‰	G‰	Leite	
39	34 kg	31 kg	-0.2 ‰	-0.8 ‰	1133 kg	
KCAS : AA			BCAS : A2A2			

GÊNE SANTÉ	
Síntese de saúde	1.1
Cetose	0.1
Saúde do pé RLI	0.6
Saúde do pé RLNI	0.5

FUNCIONAIS	
Velocidade de ordenha	0.6
Temperamento	-0.6
Saúde do úbere	1.6
Células somáticas	1.4
Mastite Clínica	1.5
Reprodução	1.5
Fertilidade Vacas	1.2
Fertilidade Novilhas	0.6
Intervalo parto-1era IA	1.4
Longevidade	1.6
Facilidade de nascimento	92
Facilidade de parto	94
Vitalidade de nascimento	95
Vitalidade de parto	95
CDH	Não Portador

MORFOLÓGICO		Fiab. 73 / 0 Filhas / 0 Rebanhos
Índice morfológico	1.7	
Úbere	2.1	+
Capacidade corporal	-0.2	
Pernas e pés	0.7	
Ligamento central	0.7	
Profundidade de úbere	2.7	+
Equilíbrio anterior e posterior	0.8	
Inserção anterior	1.7	
Altura de inserção posterior	1.1	
Colocação de tetos anteriores	0.6	
Colocação de tetos posteriores	0.7	
Comprimento de tetos	-0.3	
Estatura	0.9	
Abertura de peito	0.1	
Profundidade corporal	0.9	
Estado corporal	-0.8	
Caráter leiteiro	1.4	
Largura de garupa	-0.7	
Ângulo de garupa	-1.0	
Pernas vista lateral	-0.9	
Ângulo de casco	0.0	
Pernas vistas posterior	0.3	
Locomoção	1.0	

INRA 95

2019

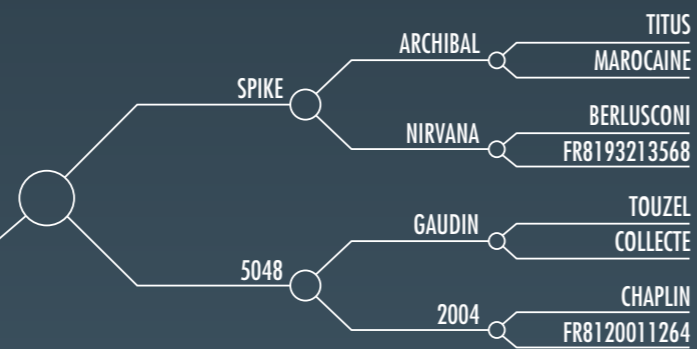


© SERVICE COMMUNICATION EVOLUTION 2017



DANTON

FR8125108933 04/02/2008



DANTON

FACILIDADE DE NASCIMENTO

IFNXT	Facilidade de nascimento cruzamento	108 (0.93)
-------	-------------------------------------	------------

APTIDÕES CÁRNICAS VITELo NA ESTAÇÃO

CR	Crescimento	120
DM	Desenvolvimento muscular	141
PCAR	Peso ao abate	122
RDT	Rendimento da carcaça	112
CONF	Conformação da carcaça	130
COUL	Cor da carne	91
GRAS	Gordura	131
IAB	Índice de aptidões cárnicas	119

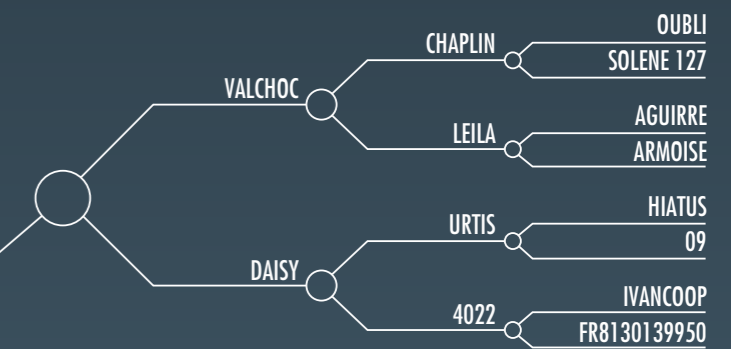
APTIDÕES CÁRNICAS VITELo NA FAZENDA

ICRC	Crescimento carcaça	137
CONF	Conformação da carcaça	131
COUL	Cor da carne	81
IAB	Índice de aptidões cárnicas	134 (0.91)
IAB €	Índice economico de aptidões cárnicas	122



HARIBO

FR8160052130 07/02/2012



HARIBO

SUPER FACILIDADE DE PARTO

- Muito musculo
- Bom cescimento

FACILIDADE DE NASCIMENTO

IFNAIS	Facilidade de nascimento	111 (0.68)
IFNXT	Facilidade de nascimento cruzamento	109 (0.96)

APTIDÕES CÁRNICAS VITELo NA FAZENDA

ICRC	Crescimento carcaça	104
CONF	Conformação da carcaça	130
COUL	Cor da carne	84
IAB	Índice de aptidões cárnicas	118 (0.88)
IAB €	Índice economico de aptidões cárnicas	65
ROBE	% pelagem claro	70

GÉNO SANTÉ

INOVAR PARA A SAÚDE DOS BOVINOS LEITEIROS

SELECIONAR SOBRE A SAÚDE : FUNCIONA !

Faz 1 ano ,o índice de cetose é

400 touros e 3,6
milhoes de doses

Um índice médio
Cetose de +0,5

2,2 milhoes de
vacas com prova

10% do impacto de cetose
por geração



NEW!

SAÚDE DO PÉ

2 NOVAS PROVAS CIENTÍFICAS CONFIÁVEIS

RLI

RESISTÊNCIA A
LESÕES INFECCIOSAS

RLNI

RESISTÊNCIA A
LESÕES NÃO INFECCIOSAS

PARAR COM CLAUDICAÇÃO!

SEGUNDA PATOLOGIA DOS REBANHOS LEITEIROS

IMPACTO PARA 100 VACAS : 6000€/ANO*

*REBANHO DE 100 VACAS HOLSTEIN NA FRANÇA

ÍNDICES FRANCESES HOLANDÊS

Número	Touro	Pai	Avô	ISU	Conf.	Filhas	PRODUÇÃO							TIPO			Úbere					CAPACIDADE CORPORAL					PERNAS E PES				FUNCIONAL												Kappa Caseína	Beta Caseína								
							INEL	Prot	Gord	TP%	TG%	Leite	Tipo	UB	CC	ME	LI	PU	EQ	IA	IP	CTA	CTP	CT	ES	AP	PC	CL	LG	AG	PL	AC	PP	LO	SAUDE	KETOSIS	RLI	RLNI	SAMA	REPRO	VO	CEL			LGV	FerV	FerN	FN	FP	TE	VN	VP
443747077	NANTAIS	CHASSY	LTM PONDER	212	75	0	64	45	78	1.8	4.9	1111	2.6	2.3	1.3	0.8	-0.1	2.7	0.1	2.3	1.2	2.0	1.0	-0.8	3.2	0.6	0.3	0.9	0.7	2.3	0.6	0.7	0.2	0.8	1,6	0,3	0,9	0,5	1,7	2,9	0.1	2.1	1.2	2.8	1.3	91	96	1.0	93	98	AA	A2A2
7954021108	NEWSTAR	LOUXOR	CAPITAL GA	211	70	0	52	44	42	0.6	0.5	1100	4.4	4.1	1.8	1.3	1.3	4.3	1.6	3.0	3.6	0.3	0.9	0.1	3.2	0.7	1.0	1.9	0.0	2.6	-0.6	0.6	1.1	1.3	1,3	1,0	0,5	0,7	2,2	0,9	0.4	2.1	2.2	0.9	0.2	89	95	0.7	93	96	AA	A2A2
7936613359	MULTICAST	DOORSOPEN	JABIR	208	75	0	43	31	56	0.8	2.4	766	3.4	2.9	1.7	1.3	0.4	3.2	0.4	2.1	2.5	-0.7	-0.9	-0.4	2.1	1.1	1.0	0.9	-1.3	1.9	0.0	-0.1	1.5	1.5	1,6	0,2	0,7	1,0	2,6	1,9	0.3	2.6	2.5	1.7	0.6	89	95	0.7	94	96	AB	A1A1
2234642980	NOUXOR	LOUXOR	HURION ISY	204	70	0	47	39	32	1.9	1.0	698	3.4	2.8	1.8	1.5	1.4	3.2	0.8	1.8	2.1	-0.3	1.0	0.4	1.4	1.2	0.6	0.3	-0.2	2.6	-0.7	1.0	1.4	1.4	1,6	0,7	1,1	0,9	2,8	1,3	-0.4	2.8	1.6	1.1	0.1	91	95	1.7	93	96	AA	A2A2
6414436657	MISTER REY	MISSOURI	MERIDIAN	197	75	0	44	32	50	1.4	3.5	502	2.2	3.2	-0.8	0.0	0.3	3.3	0.5	2.8	1.4	2.6	1.3	0.4	1.6	-1.4	-0.4	1.3	-0.7	-0.2	0.9	-0.8	-0.2	0.3	1,4	-0,3	0,7	0,2	2,3	2,3	0.4	2.1	1.9	2.4	1.1	91	96	-0.6	95	98	BB	A2A2
4451945705	NOZAY P	LUACES	HAMMIG ISY	190	69	0	31	24	38	-0.5	-0.3	784	2.7	2.3	1.3	1.1	0.0	1.9	0.8	1.8	1.6	0.1	-0.8	1.5	1.2	1.4	0.7	0.1	-0.7	1.0	0.2	0.7	1.2	1.0	1,5	0,2	0,9	0	3,1	1,6	-0.5	3.2	1.8	1.2	0.4	92	94	0.4	93	96	AB	A1A2
5640180061	NORDWOOD	KIRON	KINGBOY	188	70	0	41	26	61	0.8	5.7	588	3.1	2.6	1.3	1.4	1.4	2.3	1.4	1.8	2.2	1.5	0.5	-0.3	1.0	1.0	0.3	0.7	0.6	2.0	-0.7	0.5	1.2	1.5	1,2	0,6	1,2	0,9	1,2	1,8	0.7	1.5	1.9	1.7	0.9	89	95	0.6	93	97	AB	A2A2
5642791769	NARISTO	JEXIST	DOORMAN	185	70	0	47	32	63	1.0	3.5	659	3.0	2.5	1.4	1.3	0.8	2.5	2.0	1.2	1.6	1.7	0.2	0.3	1.5	1.3	0.8	0.3	-0.6	1.2	-1.0	0.9	1.1	1.3	1,0	1,0	0,2	0,1	2,4	0,2	-0.3	2.1	1.5	0.0	0.3	90	93	0.2	94	95	AA	A1A2
6414474240	LIWAY SIL	ABS SILVER	MERIDIAN	179	75	0	19	13	35	-0.4	0.8	676	3.5	3.1	0.3	2.0	2.0	3.2	1.5	2.2	2.5	1.2	1.6	-0.2	2.1	0.6	0.1	1.1	1.4	0.2	-1.0	1.1	1.9	1.9	1,1	-0,6	0,8	0,7	2,4	1,0	0.4	2.3	2.1	0.9	0.6	91	96	0.8	92	96	BB	A1A1
2258173465	MILD RED	RAPTOWN	LIQUIDGOLD	178	75	0	44	37	43	0.2	-1.7	1241	1.8	1.7	0.1	0.9	2.0	1.6	0.2	0.2	1.8	1.0	1.3	0.4	1.0	0.1	0.0	0.4	0.1	0.1	-0.3	-0.2	0.7	1.1	1,1	0,5	0,8	0,2	2,0	0,9	-0.3	1.9	1.8	0.9	0.5	92	92	-0.7	94	95	AB	A2A2
3722376622	MAINLY	OCTOBERFES	LA BRON	175	75	0	34	26	44	-0.4	0.5	883	1.9	2.0	0.2	0.7	0.2	2.5	0.0	1.3	1.8	0.6	0.3	-1.3	1.4	0.9	0.3	0.5	0.1	-0.7	-0.1	0.2	0.5	0.8	0,9	-0,7	0,0	0,1	1,1	2,2	0.4	1.3	1.8	1.9	1.0	90	94	-0.4	93	95		A1A2
5011130357	JOBLACK	HAMMIG ISY	FYJNOE ISY	172	75	0	26	23	20	-0.1	-1.0	708	2.3	1.5	1.2	1.6	0.0	2.1	1.1	1.6	0.9	-0.4	0.5	-0.5	1.8	0.9	1.2	0.8	1.0	0.6	-0.7	2.1	0.9	1.3	1,1	-0,1	1,0	0,8	1,7	1,3	0.9	1.7	1.2	1.2	0.4	89	93	0.4	92	96	BB	A1A2
4949348981	INGOLD	DADDY RONE	IOTA	170	85	33	24	21	13	1.0	0.3	362	1.9	1.5	0.2	1.4	0.9	1.4	0.1	1.3	1.3	2.0	1.8	-0.5	1.1	-0.4	0.2	0.7	0.4	0.7	-0.4	0.2	1.9	1.4	1,3	0,6	0,7	0,9	1,6	2,1	-0.4	1.8	1.5	1.9	1.1	92	94	0.1	93	94		A1A2
2254903200	MOEDIS RED	ROADSTAR	BREKEM	169	74	0	41	32	40	1.1	2.5	713	1.8	1.5	0.4	1.2	0.7	1.5	0.6	1.6	0.9	-0.3	-0.3	-0.1	0.1	0.8	0.3	0.8	0.3	-0.2	-0.1	0.1	0.6	1.4	1,0	0,8	0,7	1,1	0,7	1,4	-0.4	0.4	2.0	1.5	0.5	91	96	0.1	94	96	AB	A1A2
4963779080	LIMITLESS	ABS SILVER	DADDY RONE	165	75	0	40	25	56	2.3	4.8	370	1.2	0.5	-0.2	1.9	0.3	0.6	-0.6	0.2	0.7	1.6	1.3	-0.9	0.8	0.5	0.1	0.3	0.9	-1.1	-1.0	1.3	1.8	1.7	0,8	-0,5	0,8	0,4	1,2	1,2	0.4	1.4	1.3	1.3	0.6	92	94	0.6	94	98	BB	A1A2
2931254699	MUNDO	MONTANAIG	ALTAOAK	161	75	0	28	22	28	0.4	1.1	612	1.1	1.4	0.1	0.1	0.6	1.1	0.6	1.0	1.4	0.2	0.8	1.0	0.6	0.8	0.1	0.5	1.2	-0.7	-1.8	0.6	-0.5	0.1	0,9	-0,4	0,4	0,3	0,4	2,3	0.9	0.3	1.8	2.2	0.9	92	95	0.0	93	96	AA	A1A2
5634370201	LIFESTYLE	KINGBOY	SUPERSIRE	159	75	0	10	3	23	1.3	2.6	-37	2.0	1.5	1.8	0.6	0.2	1.7	0.8	1.7	1.2	1.7	0.7	-1.8	1.1	1.7	0.8	0.2	-1.6	1.9	0.3	-0.6	0.5	0.9	1,3	0,2	1,1	1,4	1,6	1,9	0.0	1.5	1.9	1.7	0.7	93	96	0.0	94	98	AB	A1A2
2245731888	HAMMIG ISY	SANTANA SH	SUPER	157	95	4689	20	21	6	-0.4	-2.8	780	2.3	2.1	1.6	0.4	0.1	2.4	0.5	2.5	0.0	0.6	0.3	0.4	1.3	1.1	1.4	0.7	-0.5	1.2	0.5	1.0	-0.1	0.3	0,8	-0,3	1,6	0,3	1,7	0,4	0.4	1.9	0.8	0.7	-0.4	90	92	0.9	93	95		
5371889343	NUMBER	BOURBON WA	DE SU 1263	155	74	0	29	22	39	-0.6	0.1	881	0.9	0.7	0.4	0.6	0.0	0.8	1.3	1.5	1.1	0.3	0.4	-1.9	-0.1	0.7	0.5	-0.3	-1.3	-0.4	-1.4	0.1	0.7	0.6	1,1	0,6	0,9	0,5	0,2	1,7	1.0	0.2	3.0	1.5	0.7	92	94	1.7	94	96	AA	A1A2

ÍNDICES TPI HOLANDÊS

Número	Touro	Pai	Avô	NM\$	TPI	NM CONF	PRODUÇÃO										Úbere								FUNCIONAL														Kappa Caseína	Beta Caseína											
							LEITE	GORD	%GORD	PROT	%PROT	PL	FM\$	CM\$	GM\$	FI	DPR	HCR	CCR	SCS	SCE	DCE	SSB	DSB	PTAT	REL PTAT	STA	STR	BDE	DFM	RPA	TRW	RLS	RLR	FTA	FLS	FUA	RUH			RUW	UCL	UDP	FTP	RTP	TLG	UDC	FLC	BDC	DCC	
0012789729	NAMASTE	FORTUNE	MONTRUSS	872	2769	76	1449	68	0,05	53	0,03	8,10	826	896	858	3,8	3,9	2,4	5,1	2,6	7,2	4,2	7,3	4,3	1,8	75	0,7	0,7	0,0	0,2	0,2	0,2	-2,0	1,8	2,0	1,6	2,5	3,1	2,9	1,0	1,9	0,6	0,2	-0,9	2,2	1,7	0,6	0,7		A1A2	
2940934607	NEMON	ACCELRENOW	JOSUPER	879	2747	74	2023	100	0,08	65	0,01	5,2	858	890	794	1,1	0,4	2,7	2,2	2,8	8,2	3,6	7,3	4,3	2,5	72	3,1	1,6	1,8	2,4	0,9	2,3	-0,2	1,0	1,3	1,6	1,8	3,7	3,4	1,9	1,5	0,6	1,1	-0,3	1,9	1,0	1,2	2,4	AB	A1A2	
12719149	NIXI	P EXPRESSO	LOTTOMAX	848	2733	79	1142	76	0,12	58	0,08	6,80	755	892	822	3,1	3,3	1,5	3,9	2,7	8,2	4,6	7,8	4,6	1,9	77	1,7	0,6	0,4	0,9	1,3	0,5	-0,2	0,6	1,3	1,2	1,8	3,0	2,7	2,3	2,0	1,2	1,6	0,1	2,1	0,8	0,5	1,0		A1A2	
7948710954	NAXEL	KERRIGAN	YODER	819	2662	76	1089	75	0,12	51	0,06	5,9	749	853	799	3,0	2,6	2,9	4,3	2,8	6,6	4,0	6,9	3,9	1,7	74	0,7	0,0	0,0	1,1	0,0	0,6	-0,9	1,2	0,9	1,3	1,7	3,2	2,9	0,9	1,1	0,4	0,5	-0,7	2,0	1,2	-0,3	1,0	AA	A2A2	
0012789686	NILLSAP	IMAX SILVER	SUPERSIRE	820	2636	77	975	75	0,14	41	0,04	7,30	768	846	756	1,7	1,2	1,6	3,7	2,7	7,3	2,8	7,9	4,2	1,6	75	-0,3	0,1	-0,3	0,3	-0,8	0,3	-0,8	1,6	0,9	1,2	2,3	2,7	2,5	1,4	1,9	1,4	1,6	-1,0	2,4	1,5	-0,2	0,4		A1A2	
3722376622	MAINLY	OCTOBERFES	LA BRON	767	2589	79	1367	68	0,06	46	0,02	6,50	737	783	720	2,0	2,3	0,4	2,5	2,6	7,8	4,6	7,5	5,4	1,7	77	1,4	0,6	0,4	0,8	0,7	0,5	-0,2	1,5	0,9	1,0	2,2	2,6	2,4	1,3	2,1	1,0	0,7	-0,3	1,9	0,9	0,5	1,0	BB	A1A2	
5640184729	LANISTER	JOSUPER	MOGUL	767	2538	77	1989	98	0,08	69	0,03	3,60	732	784	657	-0,9	-1,3	-0,6	0,2	2,9	7,2	4,3	6,9	5,0	1,5	75	1,2	1,0	0,8	1,1	0,5	1,0	0,4	0,4	0,4	0,6	1,8	2,6	2,4	0,6	1,0	0,8	0,6	-0,9	1,5	0,3	0,7	1,4	AA	A1A2	
4929379683	MANANA RED	SUNFISH RF	LADD P RED	778	2530	77	1148	70	0,10	51	0,06	5,70	711	811	709	1,0	0,8	1,4	1,2	2,7	6,5	6,3	7,2	5,7	1,4	75	0,4	-1,2	-0,2	2,0	0,2	-0,6	1,1	0,1	-0,1	0,7	1,8	2,6	2,4	1,0	1,0	1,4	1,2	-0,2	1,9	0,5	-1,8	0,3	AB	A2A2	
5371889343	NUMBER	BOURBON WA	DE SU 1263	688	2526	76	1324	46	-0,01	42	0,01	6,60	675	696	685	3,4	3,4	2,5	4,5	2,8	6,2	4,1	7,0	4,1	1,5	72	0,5	1,2	0,6	0,3	-0,4	0,5	-1,6	1,7	1,7	1,6	2,2	2,9	2,7	0,8	1,2	1,0	0,8	-0,9	2,0	1,7	1,0	0,9	AA	A1A2	
6414436657	MISTER REY	MISSOURI	MERIDIAN	692	2516	77	1157	63	0,07	49	0,05	4,00	629	724	630	0,4	-0,1	1,3	1,0	2,6	6,8	3,8	6,5	3,8	1,9	75	1,9	-0,3	0,2	1,6	-1,2	0,3	2,2	0,0	0,0	0,9	3,5	2,8	2,5	1,7	3,6	2,1	1,8	-0,1	2,6	0,3	-0,5	0,9	BB	A2A2	
4963779080	LIMITLESS	SILVER	DADDY	709	2464	77	889	79	0,16	46	0,07	4,50	633	746	597	-0,8	-1,5	1,1	-0,4	2,7	6,7	3,7	7,3	4,3	1,4	75	0,9	0,3	0,4	1,0	1,2	-0,5	-0,5	1,5	1,2	1,5	1,7	2,5	2,3	1,2	1,0	2,1	2,1	-1,4	1,6	1,4	-0,1	1,0	BB	A1A2	
5634370201	LIFESTYLE	KING BOY	SUPERSIRE	569	2426	77	516	48	0,10	29	0,05	4,60	508	600	561	2,5	2,4	2,0	3,6	2,6	6,1	2,5	7,5	3,1	2,3	76	2,4	1,9	1,8	1,3	-0,8	2,7	0,8	0,6	0,8	1,0	2,1	2,8	2,5	1,6	1,6	1,6	1,5	-0,4	1,7	0,5	1,9	2,0	AB	A1A2	
2931254699	MUNDO	MONTANA IHG	ALTAOAK	552	2365	76	1246	52	0,02	46	0,03	4,10	513	573	503	0,8	0,7	0,8	0,9	2,7	6,7	4,2	7,6	5,3	1,5	74	1,4	1,3	0,7	0,1	1,5	0,4	-1,9	0,8	1,6	0,9	1,9	2,5	2,3	0,7	1,8	0,1	0,2	1,3	1,6	0,7	1,4	0,8	AA	A1A2	
4949348981	INGOLD	DADDY	IOTA	496	2285	84	677	29	0,01	35	0,05	4,50	434	528	440	0,7	0,1	2,2	1,3	2,7	5,4	5,5	8,1	7,5	1,8	77	1,1	0,1	0,6	1,8	0,8	1,2	0,6	1,1	0,1	1,2	1,6	2,3	2,1	2,3	1,3	2,8	3,1	-1,1	1,7	1,0	-0,3	1,4			
2245731888	HAMMIG ISY	SANTANA	SUPER	373	2206	90	1414	22	-0,11	43	0,00	3,20	358	384	348	0,8	0,9	-0,2	1,3	2,6	7,2	7,0	8,0	5,8	1,9	88	1,9	1,8	1,8	1,0	0,0	1,6	1,0	0,3	1,6	0,7	2,9	1,1	1,0	1,0	1,0	3,1	1,4	0,7	0,7	1,5	0,4	1,7	1,7		

YOUR PARTNER FOR:

DAIRY, BEEF

AND GOAT GENETICS



OUR RANGE OF BREEDS

DAIRY BREEDS



HIGH POTENTIAL BEEF BREEDS



HARDY DAIRY BREEDS



GOATS



CROSSING BEEF BREEDS

