



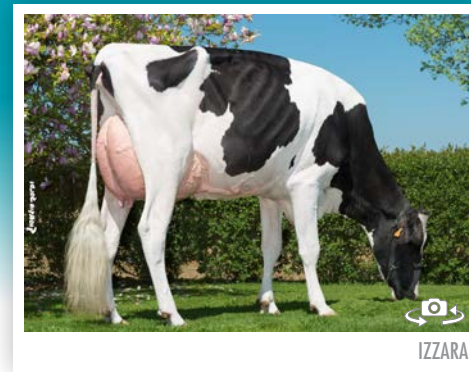
MISTER REY

006414436657 - 180H090673 21/02/2016
EARL FERME REY - ESPECHEDÉ (64)

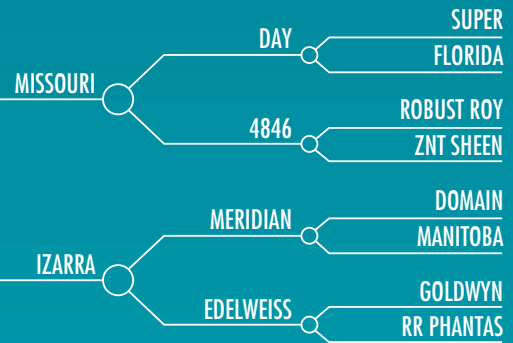


MISTER REY

- Alto em sólidos
- Alta resistência a mastite
- Inserções de úbere fortes



IZZARA



TPI 2499

PRODUÇÃO 77% Fiab.

Leite	Gordura	Gordura %	Proteína	Proteína %
1152	62	0.07	49	0.05
Net Merit (\$)				691
Fluid Merit (\$)				627
Cheese Merit (\$)				723
Grazing Merit (\$)				626
KCAS : BB		BCAS : A2A2		

GÉNOSANTÉ

Síntese de saúde	1.4	
Cetose	-0.2	
Saúde do pé RLI	0.8	
Saúde do pé RLNI	0.2	

FUNCIONAIS

Facilidade Parto Touro	6.8
Facilidade Parto Filha	3.9
Vida Produtiva	4.4
Células Somáticas	2.60
Índice de Fertilidade	0.3
Taxa Prenhez Filhas	0.0
Taxa de Conceção das Novilhas	1.0
Taxa de Conceção das Vacas	0.5
Natimortos Touro	6.5
Natimortos Filhas	4.0
CDH	Não Portador

MORFOLÓGICO

		Filhas / Rebanhos
PTAT	1.9	
Úbere	2.6	+
Pernas e pés	0.1	
Composição corporal	-0.6	
Composto leiteiro	0.9	
Estatura	1.9	
Força	-0.4	
Profundidade corporal	0.1	
Caráter leiteiro	1.6	
Ângulo de garupa	-1.2	
Largura de garupa	0.2	
Pernas vista lateral	2.2	+
Pernas vistas posterior	-0.2	
Angulo de casco	-0.1	
Escore de pernas e pés	0.7	
Inserção anterior	3.5	+
Altura de inserção posterior	2.7	+
Largura de úbere posterior	2.5	+
Ligamento central	1.6	
Profundidade de úbere	3.6	+
Colocação de tetos anteriores	2.2	+
Colocação de tetos posteriores	1.9	
Comprimento de tetos	-0.2	

Referência : CDCB PTAs (08/19)

HOLSTEIN

MISTER REY

© SERVICE COMMUNICATION EVOLUTION 2017