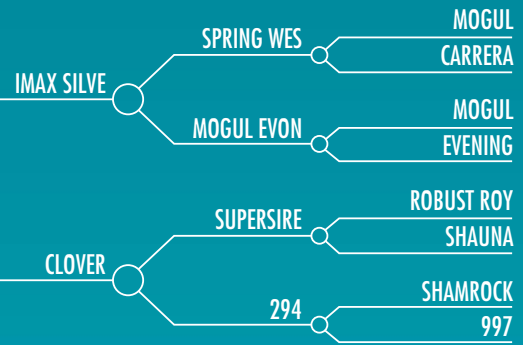


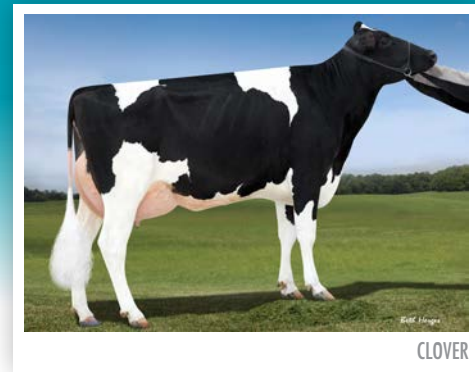
NILLSAP

000012789686 - 180H093136 09/05/2017



IMPRESSIONANTE VIDA PRODUTIVA

- Estupendo sistema mamário
- Filhas com estatura mediana



TPI 2592

PRODUÇÃO					79% Fiab.
Leite	Gordura	Gordura %	Proteína	Proteína %	
954	73	0.13	41	0.04	
Net Merit (\$)					799
Fluid Merit (\$)					745
Cheese Merit (\$)					827
Grazing Merit (\$)					710
BCAS : A1A2					

FUNCIONAIS	
Facilidade Parto Touro	7.3
Facilidade Parto Filha	2.8
Vida Produtiva	7.2
Células Somáticas	2.66
Índice de Fertilidade	0.7
Taxa Prenhez Filhas	0.3
Taxa de Conceção das Novilhas	1.2
Taxa de Conceção das Vacas	1.8
Natimortos Touro	7.9
Natimortos Filhas	4.3
CDH	Não Portador

MORFOLÓGICO

MORFOLÓGICO	Valor	Filhas / Rebanhos
PTAT	1.6	
Úbere	2.4	+
Pernas e pés	1.5	
Composição corporal	-0.2	
Composto leiteiro	0.3	
Estatura	-0.3	
Força	-	
Profundidade corporal	-0.4	
Caráter leiteiro	0.2	
Ângulo de garupa	-0.8	
Largura de garupa	0.3	
Pernas vista lateral	-0.7	
Pernas vistas posterior	1.5	
Angulo de casco	0.9	
Escore de pernas e pés	1.2	
Inserção anterior	2.5	+
Altura de inserção posterior	2.7	+
Largura de úbere posterior	2.5	+
Ligamento central	1.4	
Profundidade de úbere	2.1	+
Colocação de tetos anteriores	1.5	
Colocação de tetos posteriores	1.6	
Comprimento de tetos	-1.1	

Referência : CDCB PTAs (08/19)